

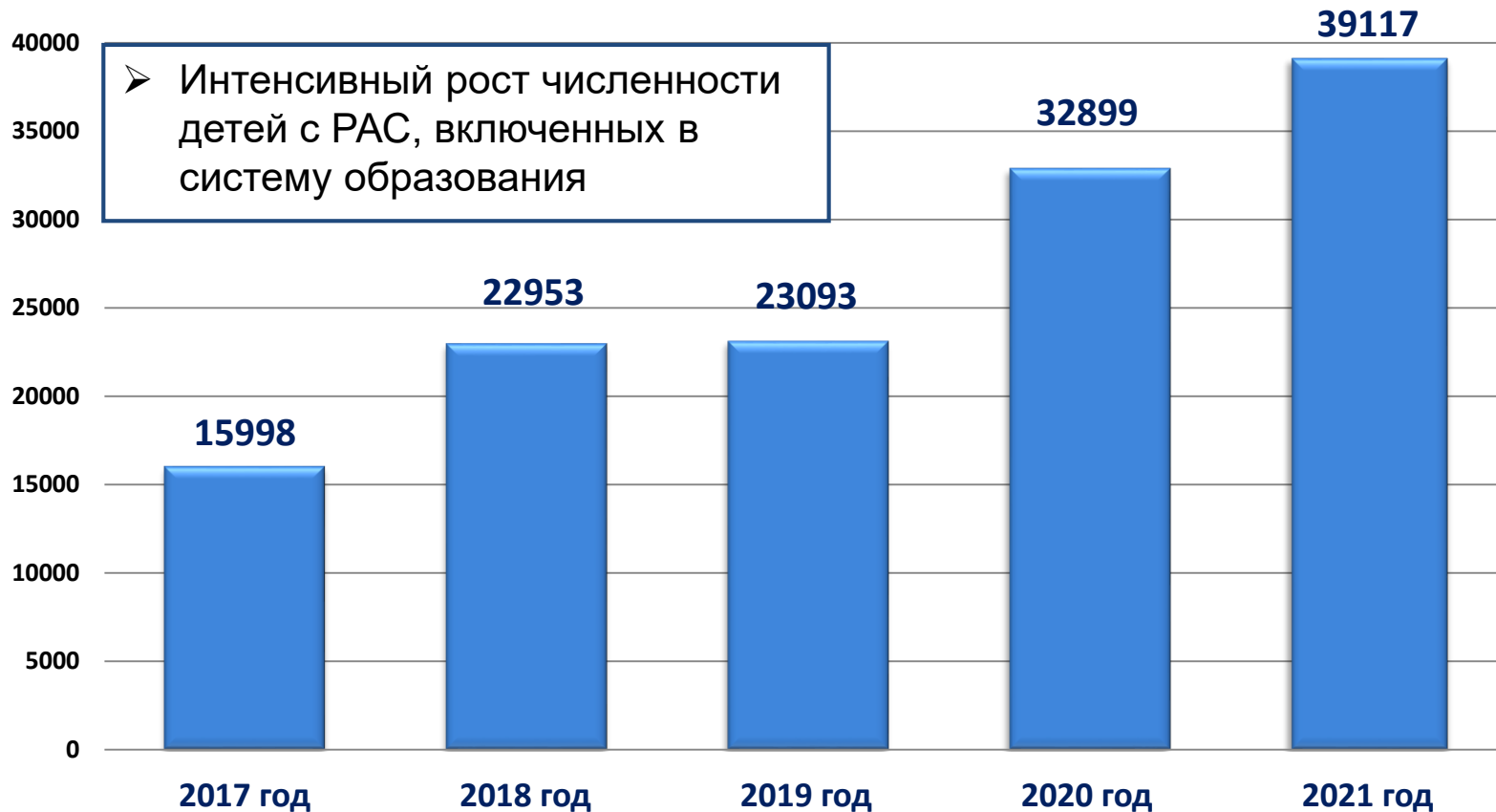


Инклюзивное образование обучающихся с РАС в России: тенденции и перспективы развития

Хаустов Артур Валерьевич,
к.п.н., директор ФРЦ РАС
МГППУ

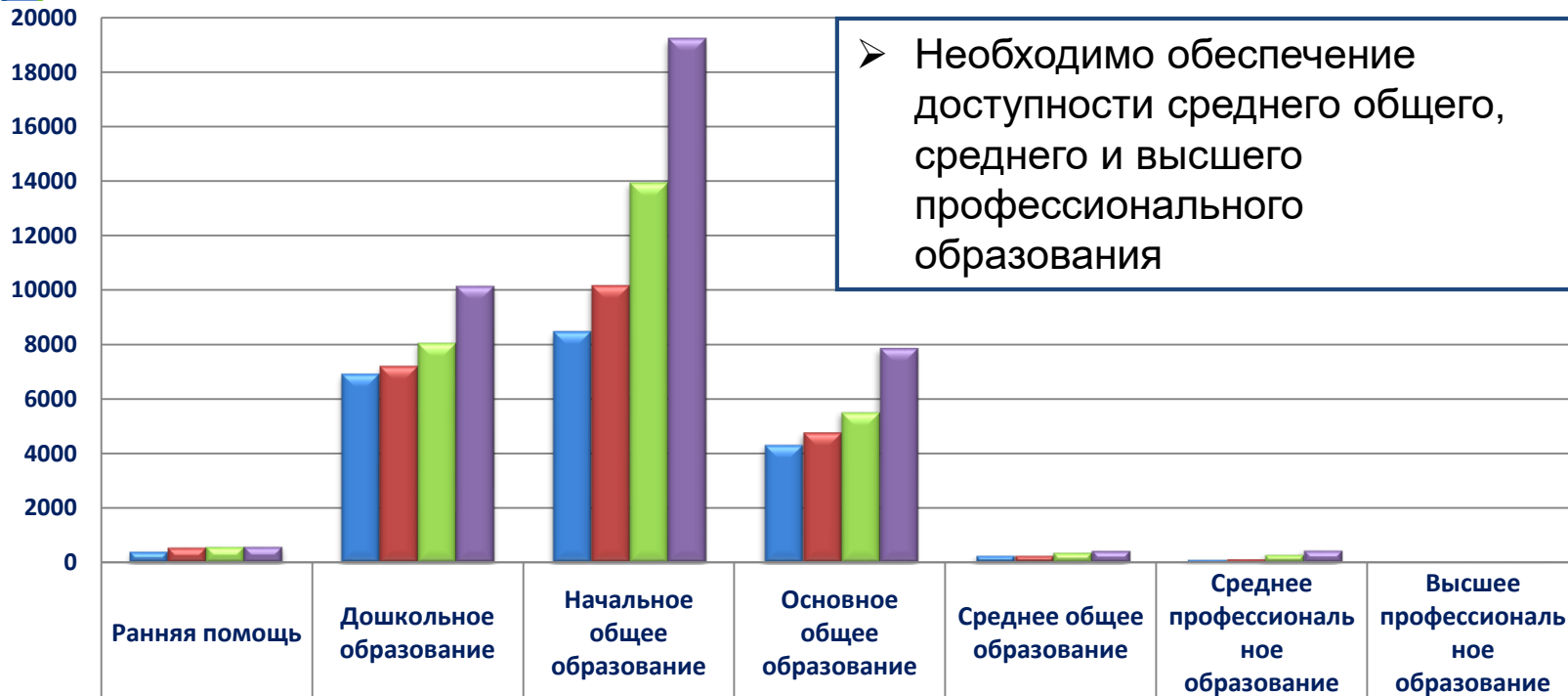


Динамика численности обучающихся с РАС в России





Распределение обучающихся с РАС по уровням образования



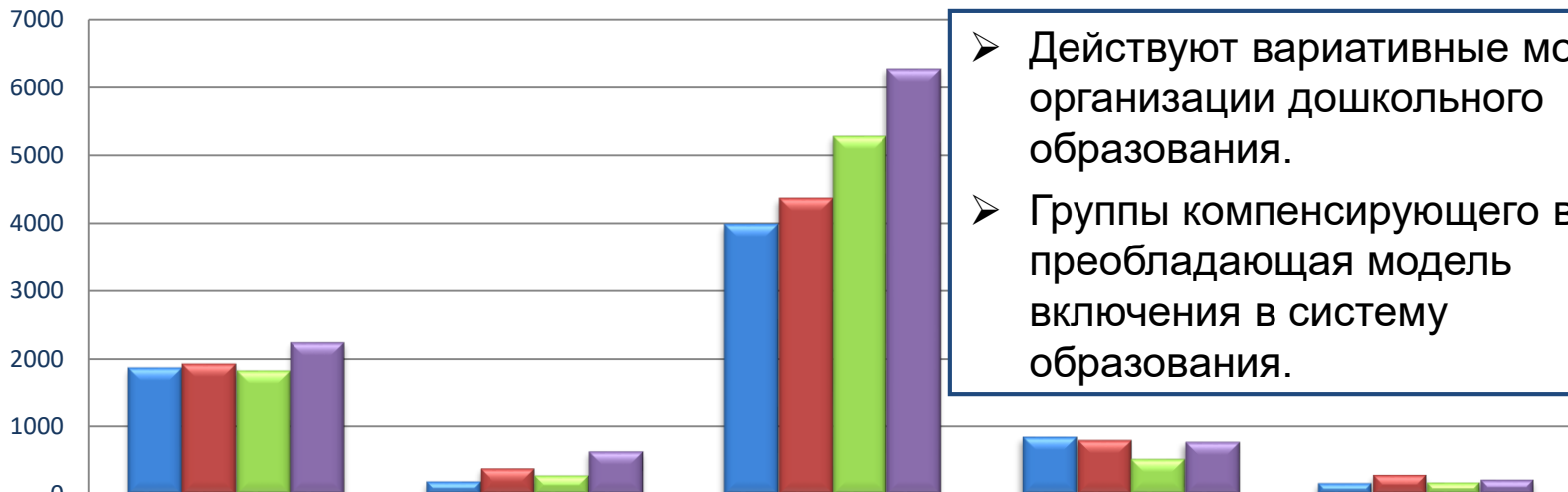
➤ Необходимо обеспечение доступности среднего общего, среднего и высшего профессионального образования



2018 год	387	6898	8460	4310	244	89	8
2019 год	535	7192	10149	4750	238	116	10
2020 год	572	8089	13950	5548	354	269	7
2021 год	569	10152	19241	7885	422	432	13



Численность детей с РАС, получающих дошкольное образование по различным моделям организации образования



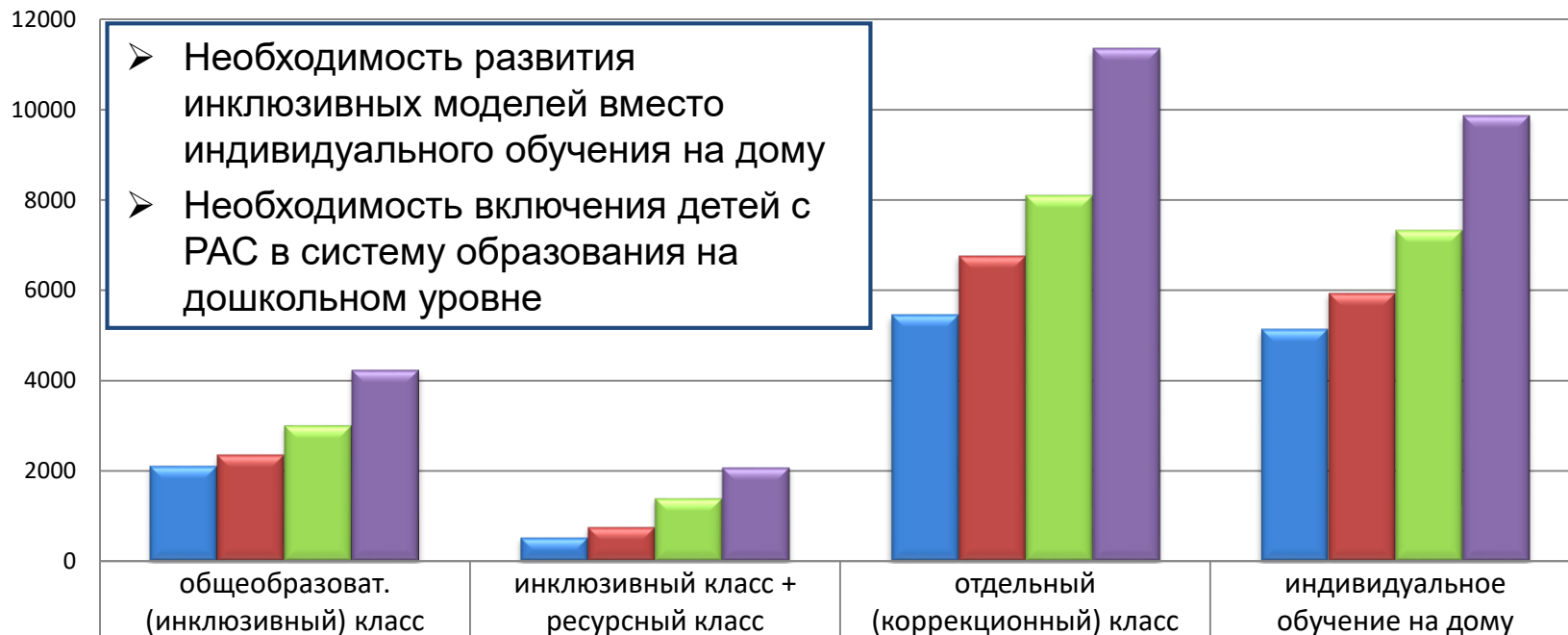
- Действуют вариативные модели организации дошкольного образования.
- Группы компенсирующего вида – преобладающая модель включения в систему образования.



Год	группа комбинированного вида	группа комбинированного вида + ресурсная группа	группа компенсирующего вида	вариативные формы дошкольного образования	индивидуальное обучение на дому
2018 год	1869	187	3986	843	162
2019 год	1932	378	4367	798	287
2020 год	1831	278	5286	520	174
2021 год	2249	633	6281	773	216



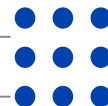
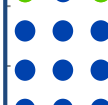
Динамика включения обучающихся с РАС в различные модели организации образования в ШКОЛЕ



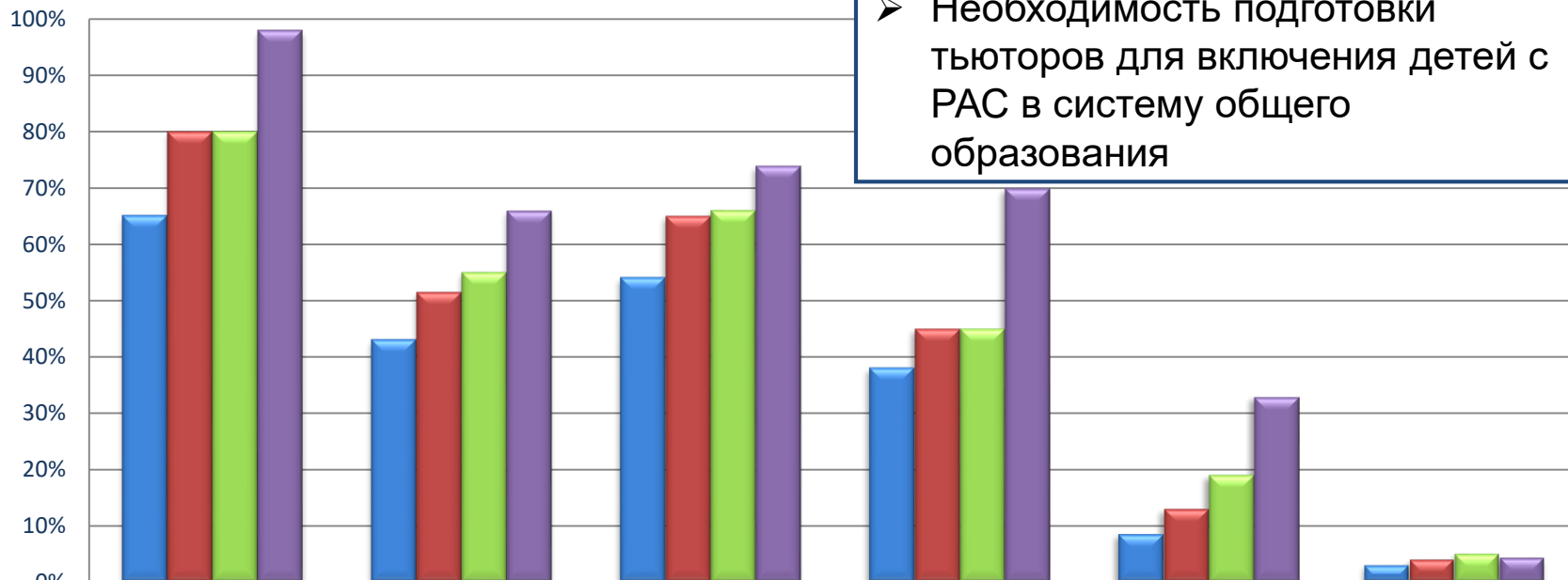
Год	общеобразоват. (инклюзивный) класс	инклюзивный класс + ресурсный класс	отдельный (коррекционный) класс	индивидуальное обучение на дому
2018 год	2118	529	5461	5138
2019 год	2370	758	6767	5944
2020 год	3016	1402	8103	7331
2021 год	4244	2081	11354	9870



Доля детей с РАС, получающих сопровождение специалистов, в динамике



➤ Необходимость подготовки тьюторов для включения детей с РАС в систему общего образования

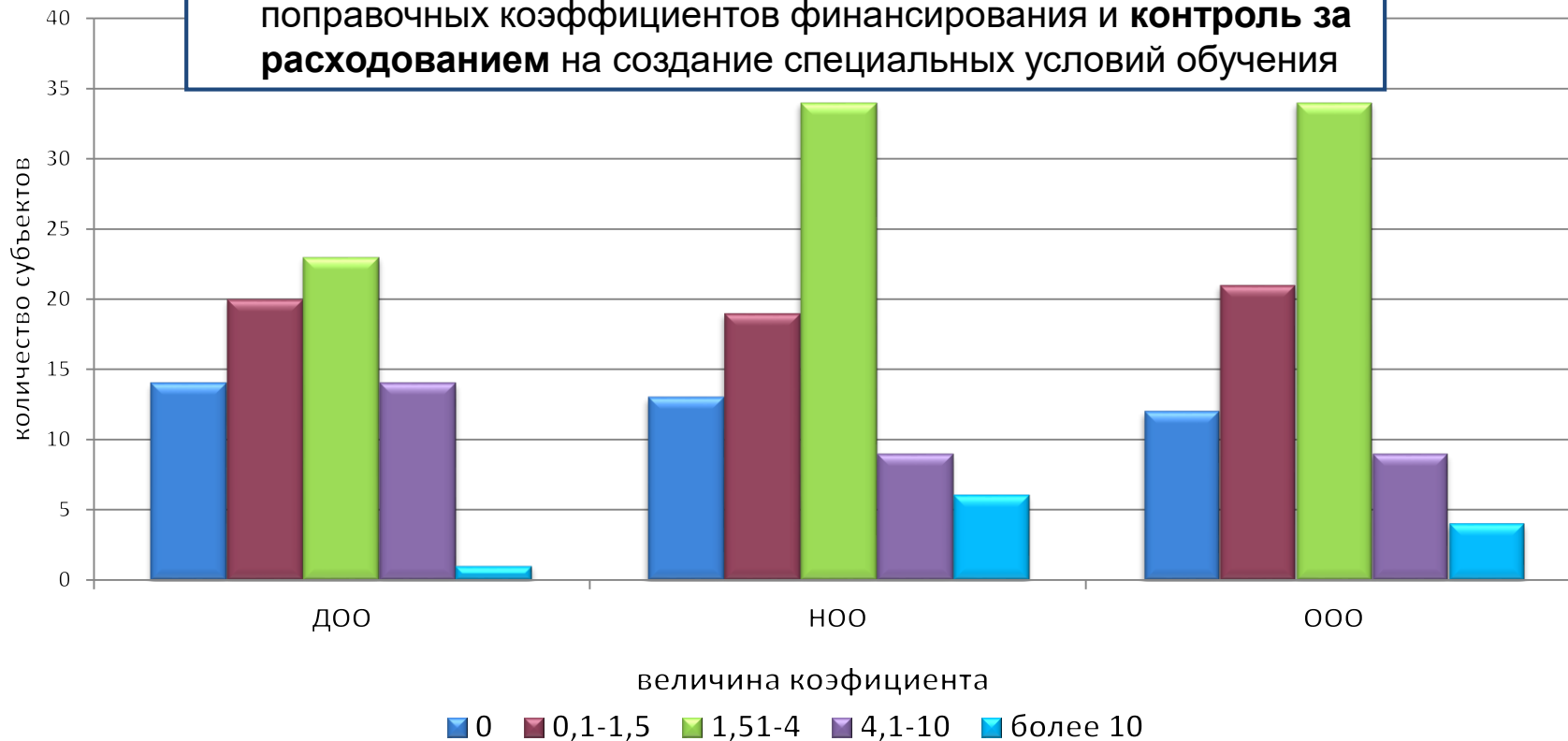


	педагог-психолог	учитель-дефектолог	учитель-логопед	социальный педагог	тьютор	ассистент (помощник)
2018 год	65%	43%	54%	38%	8,50%	3%
2019 год	80%	51,50%	65%	45%	13%	4%
2020 год	80%	55%	66%	45%	19%	5%
2021 год	98%	66%	74%	70%	33%	4,40%



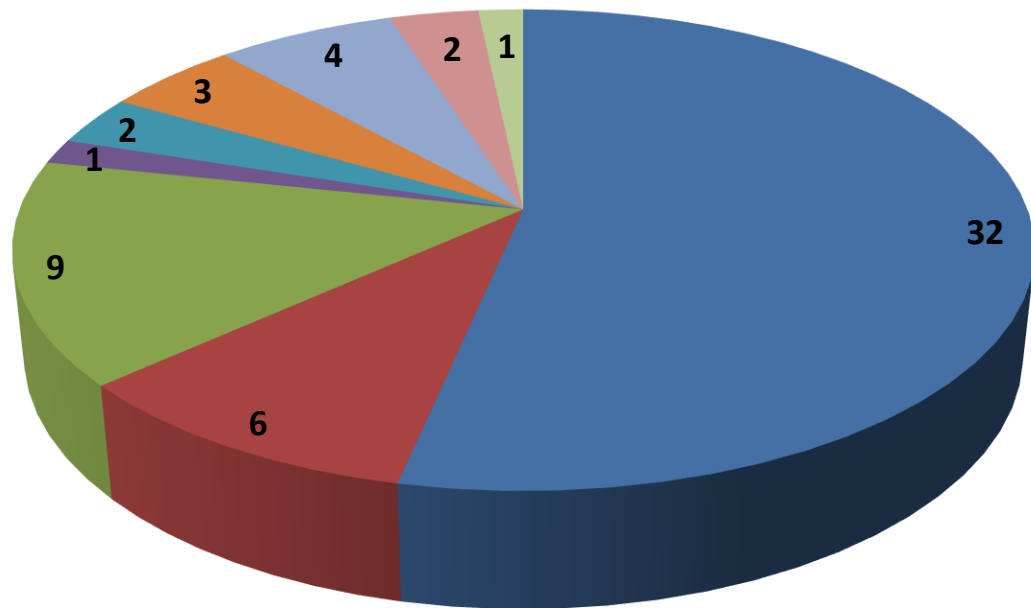
Поправочные коэффициенты финансирования образования обучающихся с РАС (для имеющих статус ОВЗ)

➤ Необходимо **унифицированный подход** к определению поправочных коэффициентов финансирования и **контроль за расходованием** на создание специальных условий обучения





Организации, на базе которых организована работа региональных ресурсных центров по РАС в 2021 году



- ППМС-центры
- Общеобразовательные школы
- Специальные (коррекционные) школы
- ЦРР - Детский сад
- Учреждения дополнительного образования
- Учреждения высшего и среднего профессионального образования
- Реабилитационные центры
- Медицинские организации
- НКО



- Создано **60 РРЦ** в **52 регионах** России;
- **Вариативность** организаций, на базе которых создаются **РРЦ**;
- Необходима отработка **унифицированной модели** деятельности **РРЦ**, обеспечивающей сопровождение образования (в т.ч. инклюзивного) обучающихся с РАС.



Ресурсная поддержка регионов ФРЦ МГППУ

СОПРОВОЖДЕНИЕ
РЕГИОНОВ



ОБУЧЕНИЕ
СПЕЦИАЛИСТОВ



КОНСУЛЬТАТИВНО-
ДИАГНОСТИЧЕСКАЯ
ДЕЯТЕЛЬНОСТЬ



ПРОГРАММНО-
МЕТОДИЧЕСКОЕ
ОБЕСПЕЧЕНИЕ





Контакты **Федерального ресурсного центра МГППУ**

Сайт: **autism-frc.ru**

Электронная почта: **autism.mgppu@gmail.com**

Skype: **[autism.mgppu](https://www.skype.com/name/autism.mgppu)**

Страница на ФБ: **www.facebook.com/autism.mgppu**

Страница VK: **www.vk.com/autism.mgppu**

Телефон: **+7 495 619 21 88**
+7 926 852 88 99

