



ГОСУДАРСТВЕННЫЙ ДАРВИНОВСКИЙ МУЗЕЙ

Возможности естественнонаучного музея для детей с РАС

Кубасова Татьяна Сергеевна
Заместитель директора по научно-
исследовательской работе ГБУК ГДМ
TatKub@darwinmuseum.ru

29 ноября 2018



ДАРВИНОВСКИЙ МУЗЕЙ ДЛЯ ВСЕХ





ДАРВИНОВСКИЙ МУЗЕЙ ДЛЯ ВСЕХ
ЕЖЕГОДНО БОЛЕЕ 600 000 ПОСЕТИТЕЛЕЙ
из них более 8 000 с инвалидностью

**Это взрослые и дети,
которые приходят
группами и индивидуально,
в том числе посетители
с расстройствами
аутистического спектра**





ВОЗМОЖНОСТИ МУЗЕЕВ:

- в *когнитивной сфере* - развитие познавательной активности, сенсорной, образной и эмоциональной памяти;
- в *эмоционально-волевой сфере* - формирование умения программировать, регулировать и контролировать свою деятельность и развитие коммуникативных навыков;
- в *мотивационной сфере* стимулирование самостоятельной творческой инициативы, активных действий в культурном пространстве.



ОСНОВНАЯ ЭКСПОЗИЦИЯ МУЗЕЯ АДАПТИРОВАННЫЕ ЭСКУРСИИ



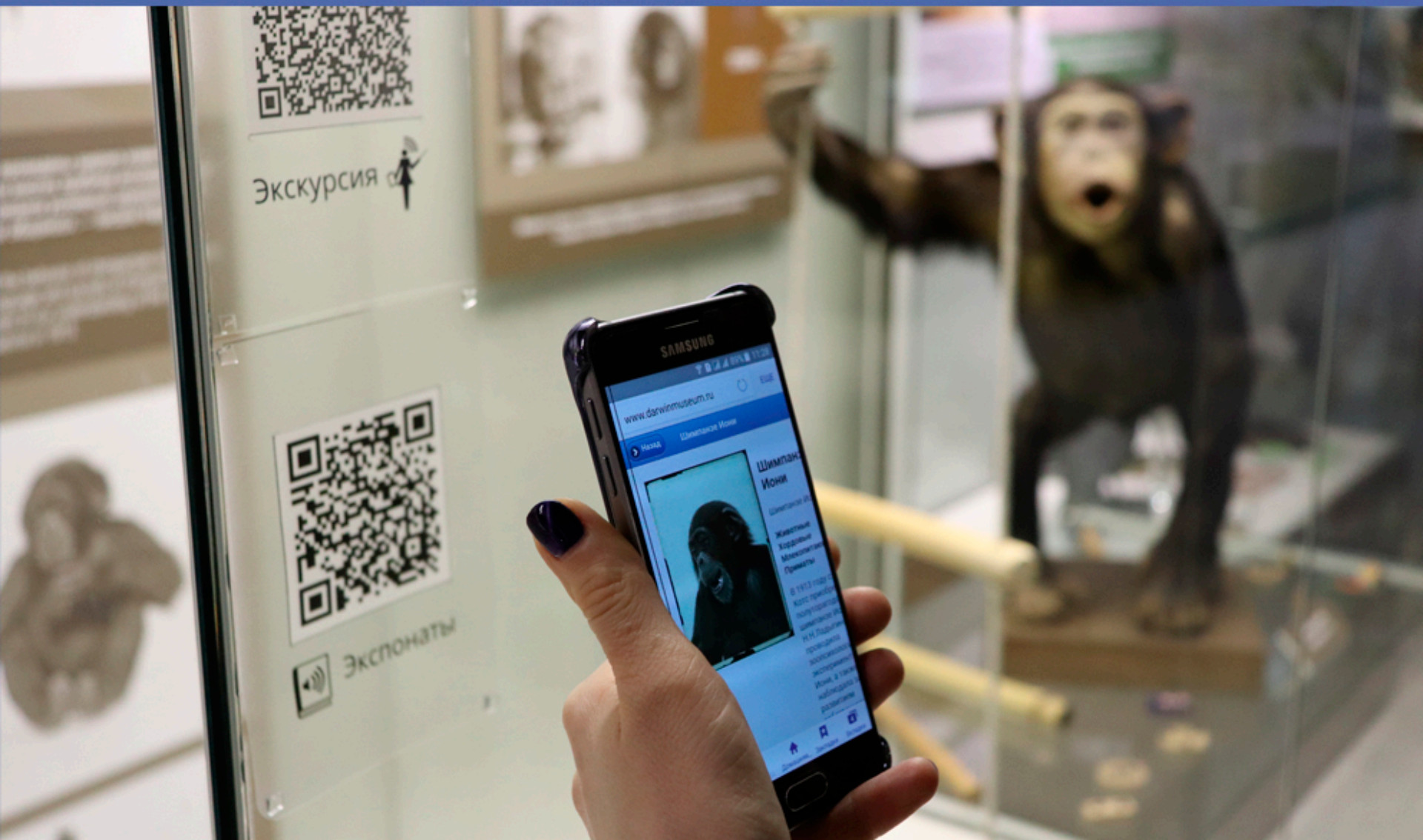


ОСНОВНАЯ ЭКСПОЗИЦИЯ МУЗЕЯ





ОСНОВНАЯ ЭКСПОЗИЦИЯ МУЗЕЯ





НАВИГАЦИЯ И ДОПОЛНИТЕЛЬНЫЕ МАТЕРИАЛЫ





НАВИГАЦИЯ И ДОПОЛНИТЕЛЬНЫЕ МАТЕРИАЛЫ

ГОСУДАРСТВЕННЫЙ
ДАРВИНОВСКИЙ МУЗЕЙ

МАКСИ-ПУТЕВОДИТЕЛЬ ПО МУЗЕЮ
ДЛЯ РОДИТЕЛЕЙ
С ДЕТЬМИ



от 0 до 6 лет





НАВИГАЦИЯ И ДОПОЛНИТЕЛЬНЫЕ МАТЕРИАЛЫ





АДАПТИРОВАННЫЕ ЭКСКУРСИИ

- «Шестиногие соседи по планете»
- «Удивительный мир планеты Земля»
- «Хищники»
- «Мир растений»
- «Экологическая тропа»
- «Птицы»
- «Грибное лукошко»
- «Животный мир Земли»
- «Забота о потомстве»





ИНТЕРАКТИВНАЯ ЭКСПОЗИЦИЯ «ПРОЙДИ ПУТЕМ ЭВОЛЮЦИИ»





ИНТЕРАКТИВНЫЙ ЦЕНТР «ПОЗНАЙ СЕБЯ – ПОЗНАЙ МИР»





ЦЕНТР «ЭКО-МОСКВА»

- самостоятельная работа
- групповые занятия





ВЫСТАВКИ ТВОРЧЕСКИХ РАБОТ



«СОВЫ БЫВАЮТ РАЗНЫМИ»



АДАПТАЦИИ ВЫСТАВОК МУЗЕЯ





АДАПТАЦИИ ВЫСТАВОК МУЗЕЯ





МАСТЕР-КЛАССЫ НА ВЫСТАВКАХ





ВЫСТАВКИ КОНКУРСНЫХ РАБОТ

www.darwinmuseum.ru/pages/vystavki-dlya-vseh

ГОСУДАРСТВЕННЫЙ ДАРВИНОВСКИЙ МУЗЕЙ

афиша посетителям о музее блог специалистам english

Главная / ДОСТУПНЫЙ МУЗЕЙ / Выставки для всех

Выставки для всех

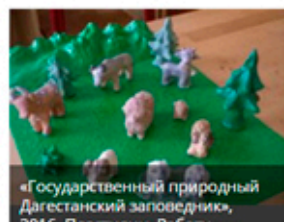
Все выставки, проходящие в Государственном Дарвиновском музее, доступны для посещения всем категориям инвалидов.

Ежегодно музей предоставляет свои выставочные площадки для творческих работ инвалидов.

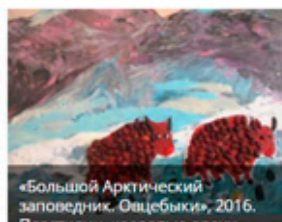
Одна из задач проведения выставок работ инвалидов — показать людям, что творческий человек, несмотря на весь драматизм жизни, сохраняет веру и создает на полотне реальную картину гармоничной жизни, которая есть в душе каждого человека. Такой оптимистический взгляд на мир, побудит одних людей вернуться к созидательной деятельности, для других будет способствовать формированию нравственных и эстетических ориентиров.

На большинстве выставок в музее проводятся мастер-классы, в которых могут участвовать инвалиды различных категорий.

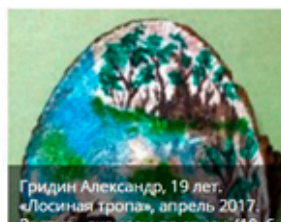
Заповедная Россия



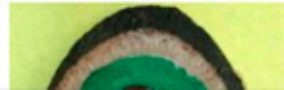
«Государственный природный Дагестанский заповедник», 2016. Павлиничкина В.Б.



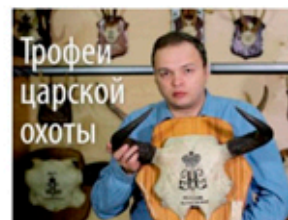
«Большой Арктический заповедник. Овцебыки», 2016. Павлиничкина В.Б.



Гридин Александр, 19 лет. «Лосиная тропа», апрель 2017. Павлиничкина В.Б.



- ВСЕ ТИПЫ: [видео](#) [публикации](#) [конкурсы](#) [фотоальбом](#) [заметки](#)
- ВСЕ ТЕМЫ: [экскурсия](#) [мастер-класс](#) [интервью](#) [работа с инвалидами](#) [события](#) [коллекции](#) [экспозиция](#)



Трофеи царской охоты

коллекции Трофеи царской охоты коллекция остеологии

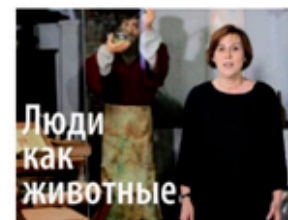
7 января 2018



Детские книги-театры

коллекции Детские книги-театры Редкие книги

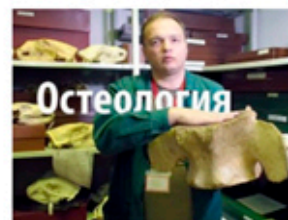
6 января 2018



Люди как животные

коллекции Люди как животные Редкая книга

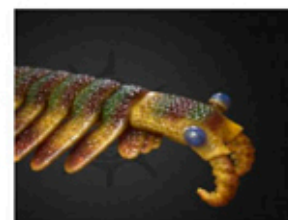
5 января 2018



Остеология

коллекции Череп вымершего животного, моржовый бакулум, скелет колибри, череп змеи и другие

30 октября 2017



коллекции Аномалокарис (Anomalocaris) 3D-модель

27 октября 2017



коллекции Коллекции музея в 360° | часть 2, коллекция млекопитающих

27 июня 2017



Круглый стол

«Современное искусство и арт-терапия.
Точки пересечения»





МЕРОПРИЯТИЯ

Все без исключения посетители музея участвуют в мероприятиях и праздниках как социальных: «День матери», «День отца», «День семьи», так и экологических: «День воды», «День Земли», «День животных» и др.





ОБРАЗОВАТЕЛЬНЫЕ ПРОГРАММЫ МУЗЕЯ «ДРУГИЕ» (реализуется с 2012 года)





Цикл занятий «Времена года»





Цикл занятий «Птицы и звери Москвы и Подмосковья»





«Семейный клуб» для детей с тяжелыми нарушениями аутистического спектра и членов их семей





БЛАГОДАРЮ ЗА ВНИМАНИЕ!

ГОСУДАРСТВЕННЫЙ ДАРВИНОВСКИЙ МУЗЕЙ

117292, Москва, ул. Вавилова, д. 57

тел./факс (499)783-22-54

www.darwinmuseum.ru



darwinmuseum

(499)783-20-13

TatKub@darwinmuseum.ru