



Система помощи детям с РАС в России: основные векторы развития

Хаустов Артур Валерьевич,
директор Федерального
ресурсного центра МГППУ



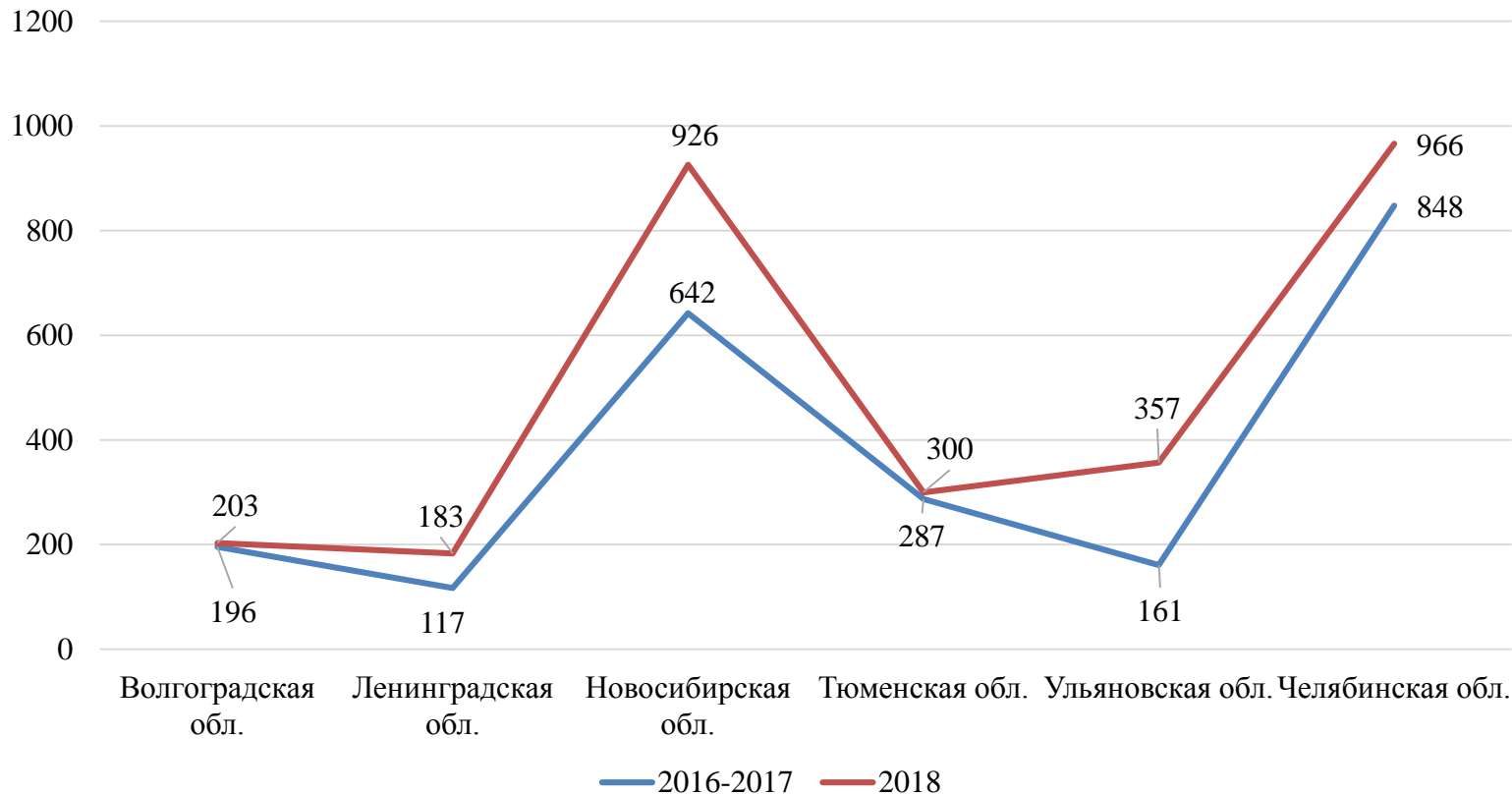
Статистика: рост численности детей с РАС в России

Динамика статистических данных по РАС в России



2017 год – **15989** обучающихся с РАС (Мониторинг Минобра РФ)

2018 год – **22953** обучающихся с РАС (Мониторинг Минпроса РФ)





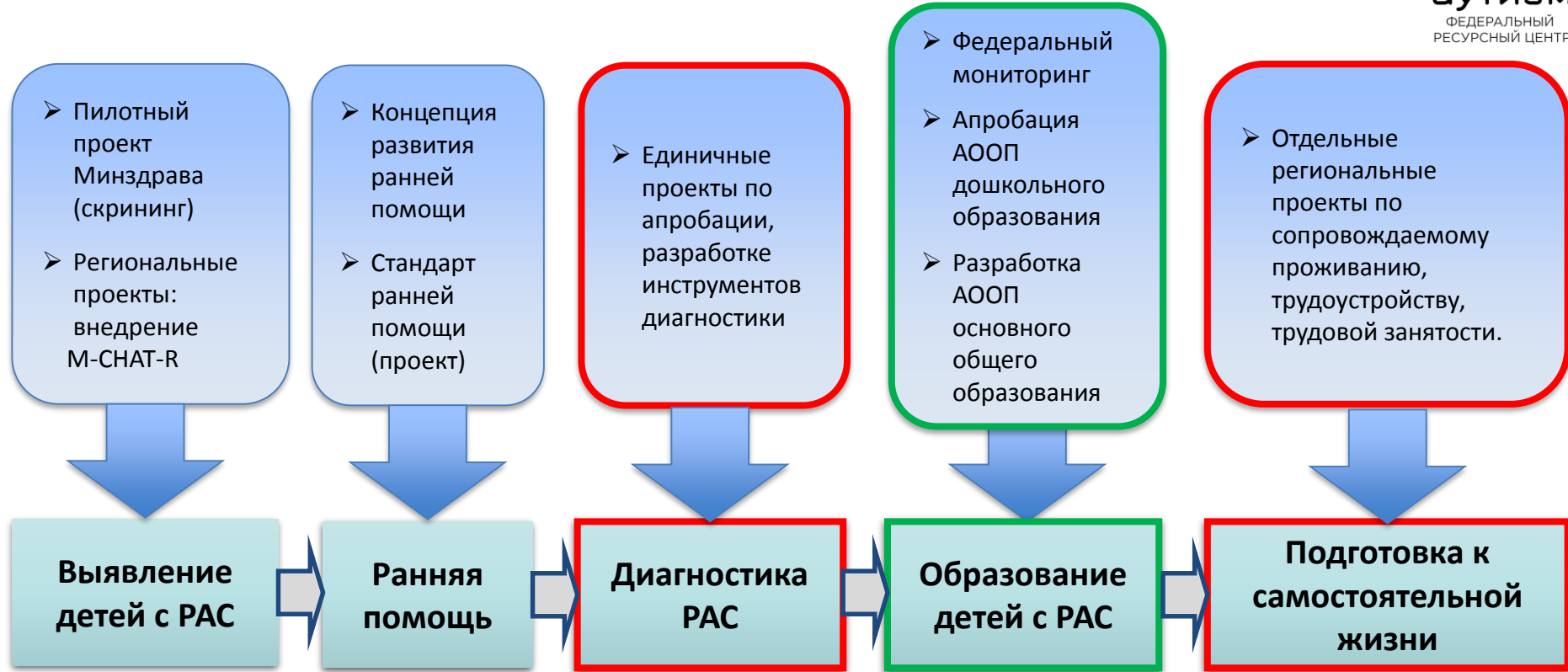
***Поддержка развития системы помощи
детям с РАС на различных уровнях***

- Включение **мероприятий** по развитию системы помощи детям с РАС **в государственные программы**, планы:
 - Государственная программа «Доступная среда»
 - **План основных мероприятий до 2020 года, проводимых в рамках Десятилетия детства**
 - **Межведомственный комплексный план по развитию инклюзивного образования ... на 2018 – 2020 годы**
 - Концепция развития ранней помощи в РФ до 2020 года
- **Развитие нормативной базы:** ФЗ-273 «Об образовании в РФ», ФГОС НОО обучающихся с ОВЗ (приложение №8), Профстандарты, Региональные корректирующие коэффициенты финансирования.
- **Экспертное сопровождение:** деятельность **Экспертной группы** по РАС при Министерстве Просвещения РФ.
- **Институционализация системы:** создание **ФРЦ** и **РРЦ (45 центров)**.
- **Реализация пилотных проектов:** Фонд поддержки детей, находящихся в трудной жизненной ситуации, Фонд «Обнаженные сердца», Фонд «Выход», «Рыбаков-фонд»
- **Поддержка грантовых проектов** на государственном уровне: президентские гранты, гранты РНФ, РФФИ.
- **Консолидация родительского сообщества:** **создание ВОРДИ**, Коалиции помощи детям с РАС в России, Аутизм-регионы, Ассоциации по развитию ранней помощи в России.

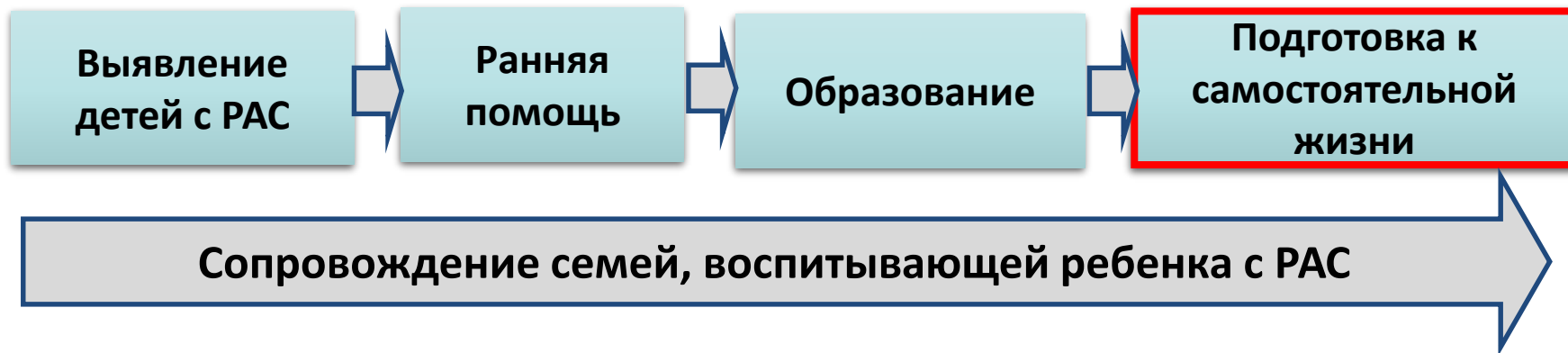
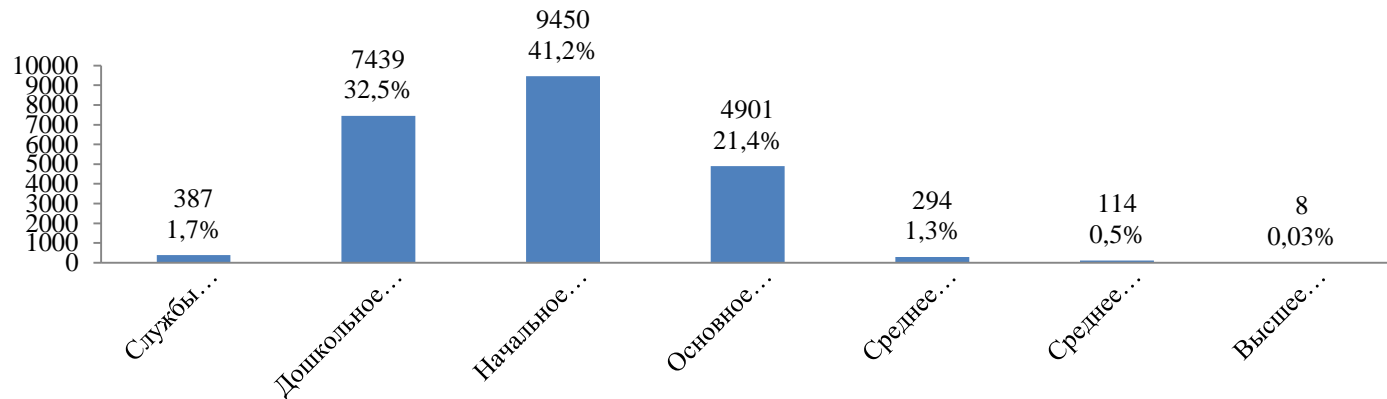


***Построение модели непрерывного
сопровождения детей с РАС***

Ключевые мероприятия по развитию системы помощи детям с РАС в Российской Федерации



Трудности организации непрерывного образования и сопровождения детей и подростков с РАС





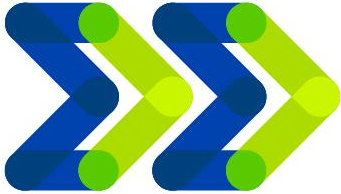
Специфичность в развитии региональных систем помощи детям с РАС

Факторы, влияющие на специфику формирования региональных систем помощи детям с РАС



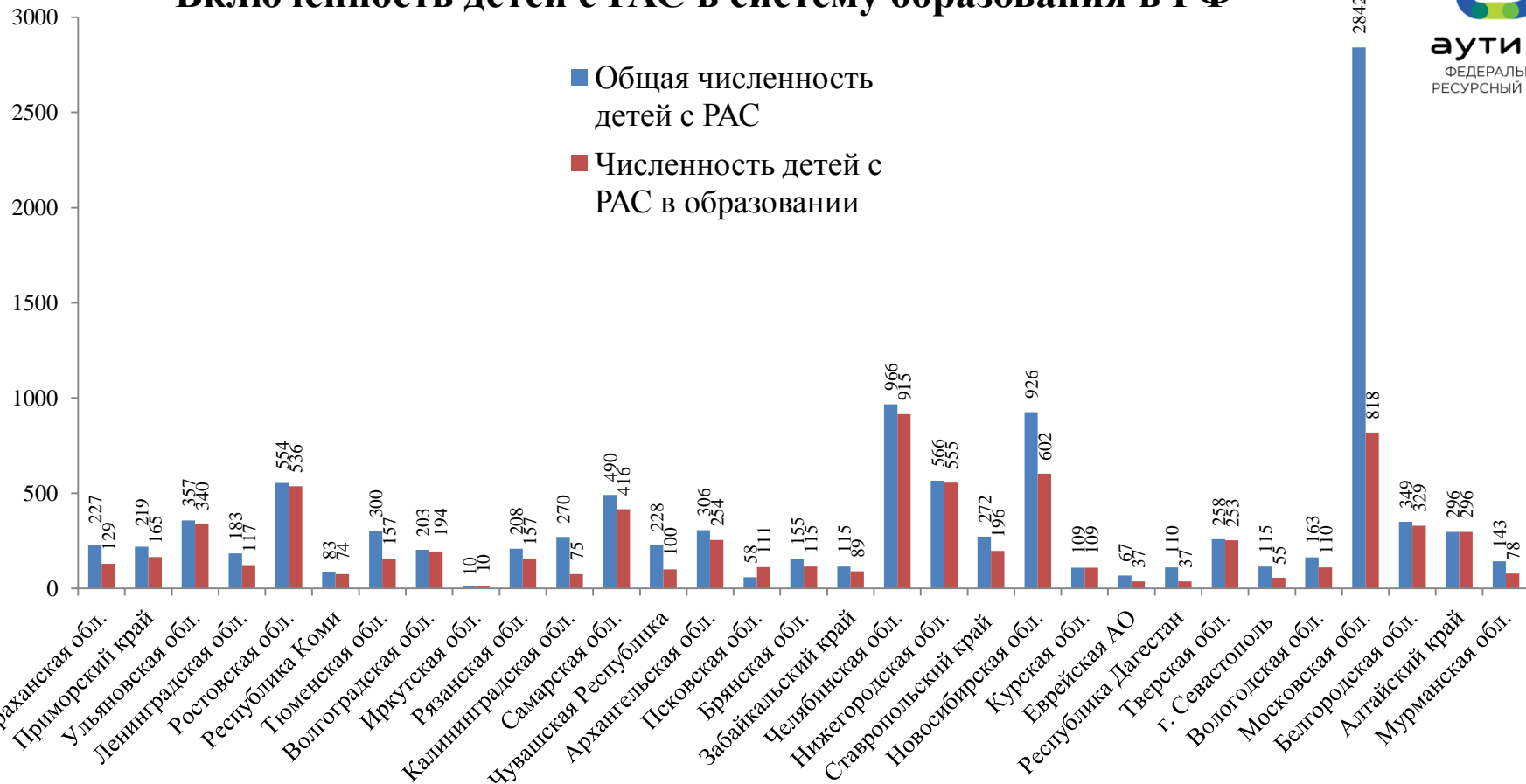
- **География** региона
- **Численность детей с РАС** в регионе
- **Сложившиеся** региональные **системы** здравоохранения, образования, социальной защиты, культуры и спорта:
 - Наличие организаций-комплексов
 - Соотношение региональных и муниципальных организаций
 - Развитая система специального/инклюзивного образования
 - Наличие ППМС-центров
 - Локализация центральной ПМПК
- **Курирующее министерство**
- **Организация, выполняющая функции РРЦ**
 - ППМС-центр, школа, ИРО, реабилитационный центр
- **Нормативы финансирования**, в т.ч. **корректирующие коэффициенты**





Развитие системы образования обучающихся с РАС

Включенность детей с РАС в систему образования в РФ



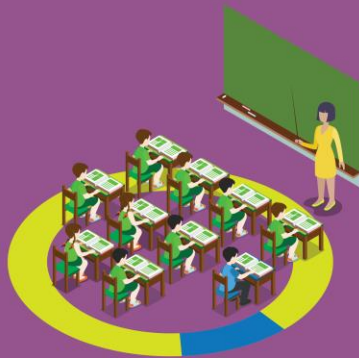
* Данные мониторинга Министерства просвещения РФ, 2018 г.



***Вариативность моделей организации
образования обучающихся с РАС***

Вариативные модели организации образования детей с РАС

Общеобразовательная школа, детский сад



Инклюзивный класс/группа

- Ребёнок с РАС в общеобразовательном классе/группе с типично развивающимися сверстниками



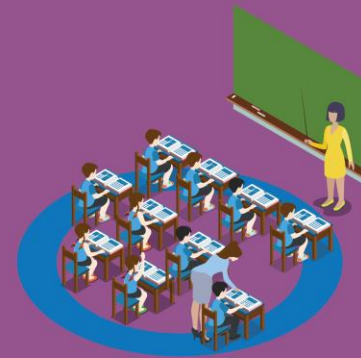
Инклюзивный класс/группа с использованием технологии ресурсной зоны

- Ребёнок с РАС в инклюзивном классе/группе с типично развивающимися сверстниками
- Индивидуальная работа ведётся в ресурсной зоне



Интегрированный класс/группа

- Дети с РАС в классе с детьми с другими особенностями развития

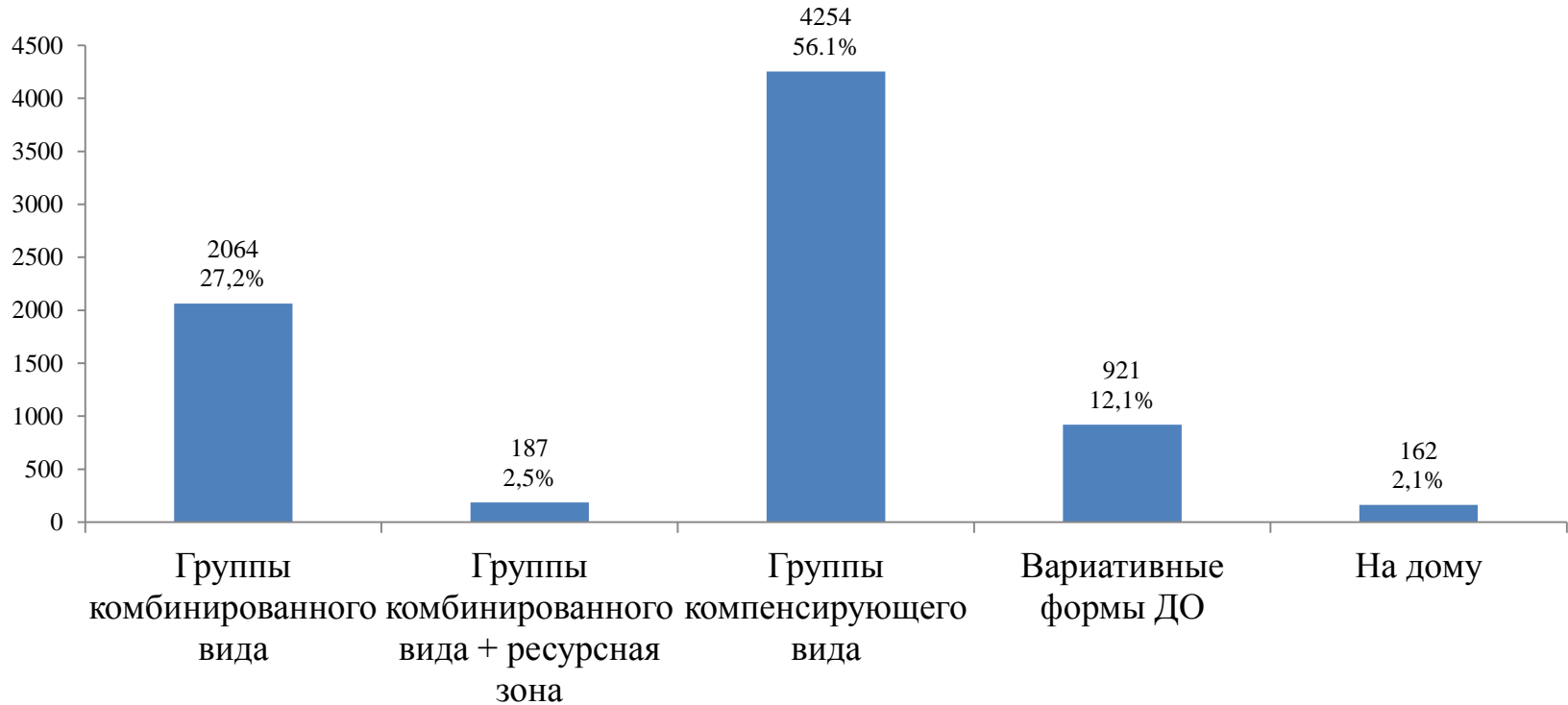


Специализированный класс/группа для детей с РАС

Специальная (коррекционная) школа, д/с компенсирующего вида

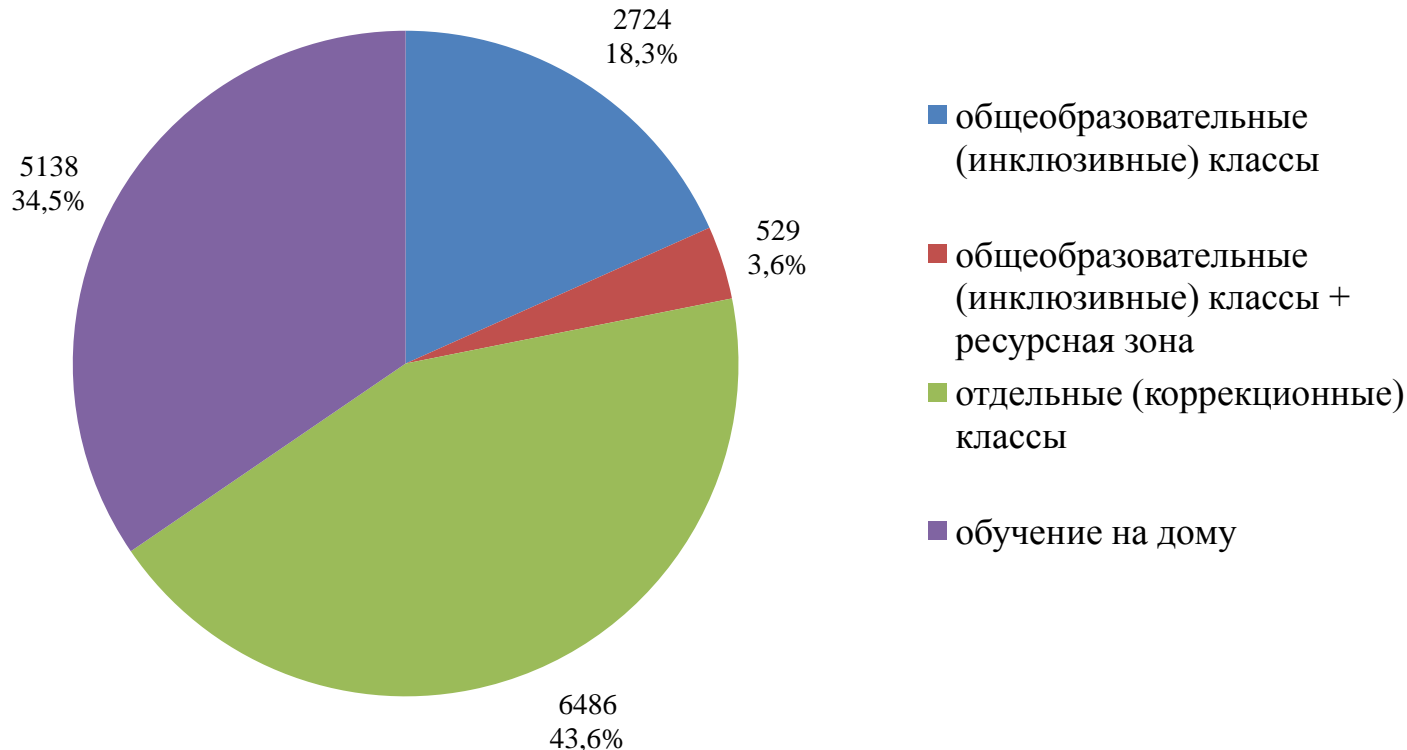


Численность детей с РАС, получающих дошкольное образование в различных формах

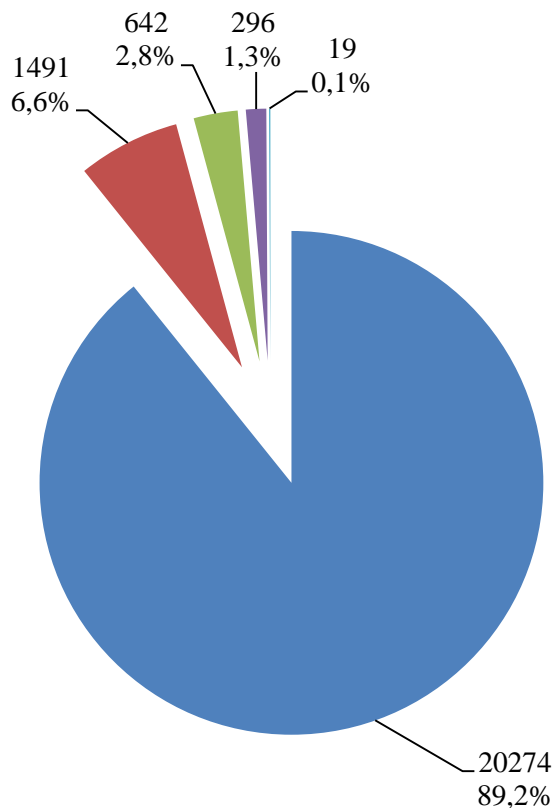




Численность детей с РАС, обучающихся по различным моделям в системе общего образования (школа)



Численность детей с РАС, получающих образование в различных формах



- Очная
- Очно-заочная
- Заочная
- Семейное
- Самообразование

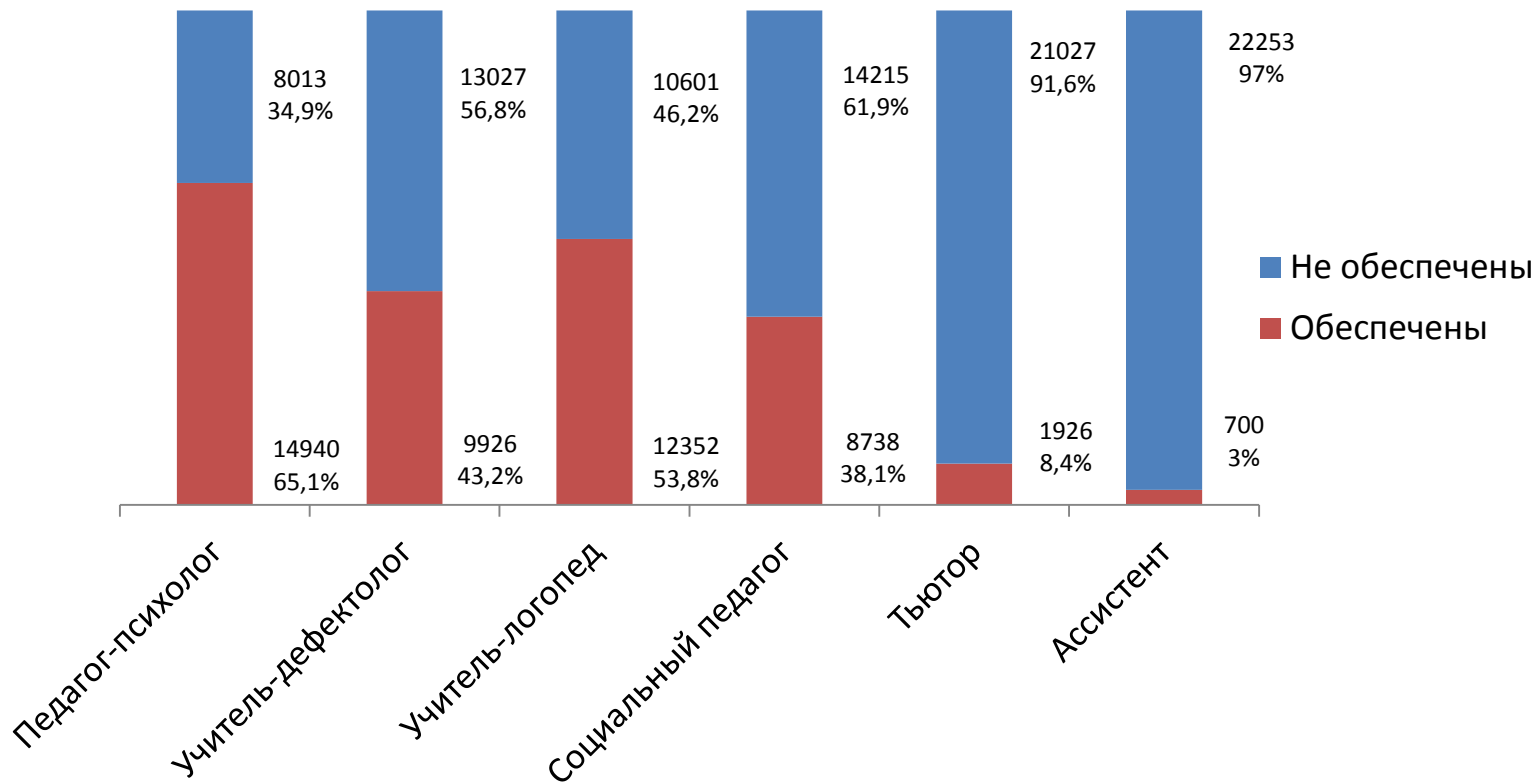




***Ключевые трудности организации
образования обучающихся с РАС***

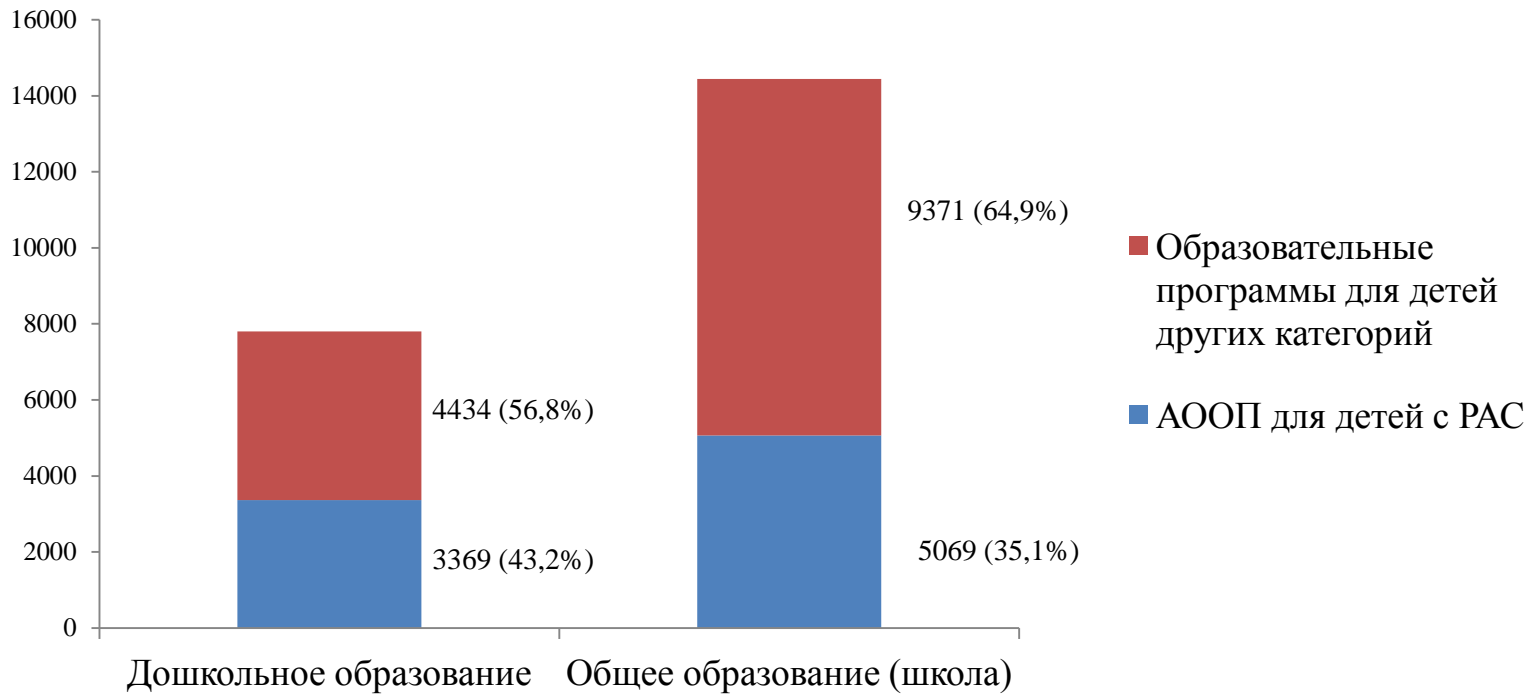


Обеспеченность обучающихся с РАС специалистами





Доля детей с РАС, обучающихся по АООП для детей с РАС





***Программно-методическое обеспечение
системы помощи детям с РАС***



Программно-методическое обеспечение: ключевые проекты ФРЦ

Проекты:

- Апробация Примерной **АООП дошкольного образования** детей с **РАС**
- Разработка и апробация Примерной **АООП основного общего образования** обучающихся с **РАС**

Научные исследования:

- НИР «Исследование прогностической **валидности** Плана диагностического обследования при аутизме (**ADOS-2**) на когорте русскоязычных испытуемых»
- НИР «Разработка и апробация **методики оценки жизненных компетенций** у обучающихся с РАС на уровне начального общего образования»
- НИР «Разработка критериев **оценки эффективности вмешательств** для детей, подростков и взрослых с РАС»

Методические пособия:

- «**Консультативно-диагностическая работа** с семьями, воспитывающими детей с РАС»
- «**Сенсорные нарушения при РАС. Стратегии работы**»
- «**Комплексное сопровождение семей, воспитывающих детей с синдромальными формами РАС**»





Динамика в развитии системы помощи детям с РАС

Развитие системы помощи детям с РАС в Российской Федерации

➤ 2017 год:
24 региона РФ

➤ *Проекты Фонда поддержки детей*

➤ *Проекты Минздрава РФ*

➤ *Сопровождение ФРЦ*

➤ *Разработка концепций сопровождения детей с РАС*



➤ 2018 год:
58 регионов РФ



Рост числа выявленных организаций, оказывающих помощь детям с РАС в Российской Федерации

<http://autism-frc.ru/companies>

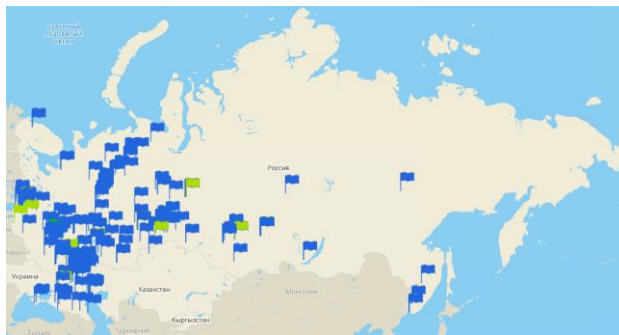
Февраль, 2017:

- 4 РРЦ
- 63 организации



Февраль, 2018:

- 21 РРЦ
- 337 организаций



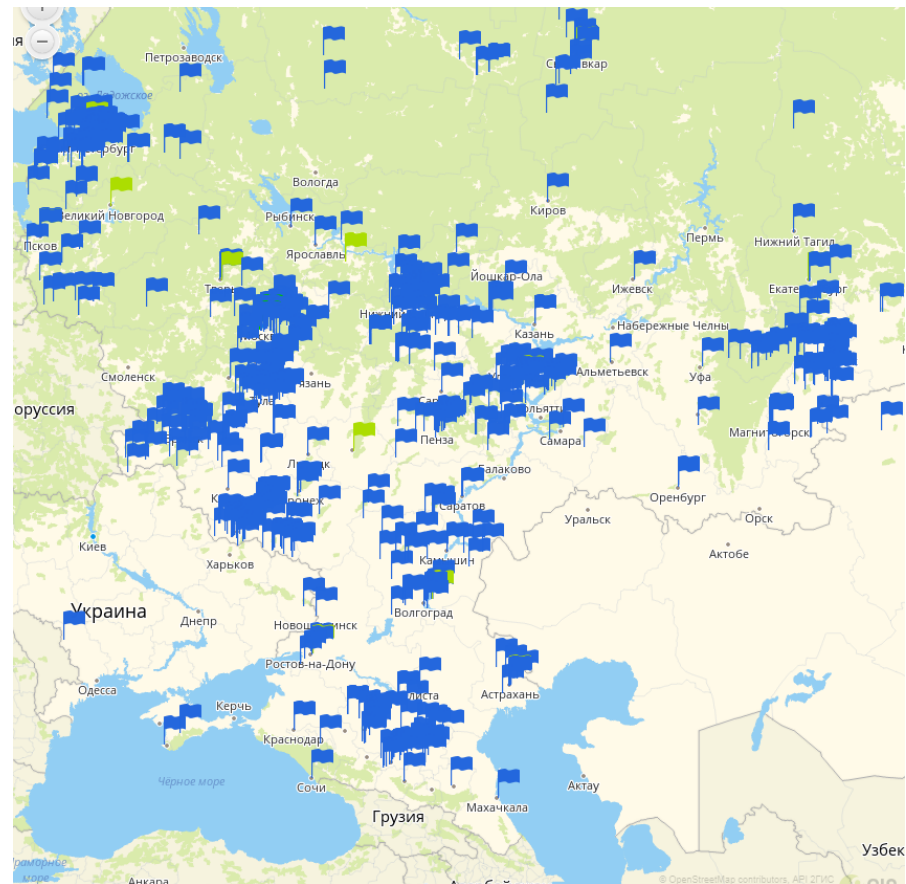
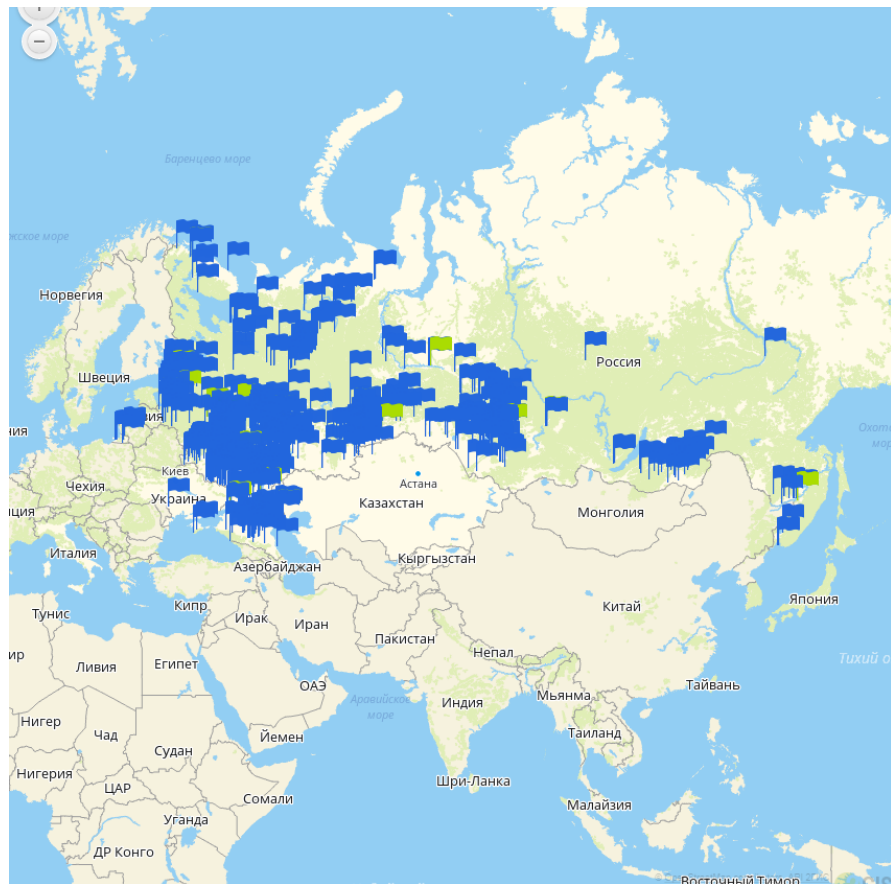
Ноябрь, 2018:

- 45 РРЦ*
- 1359 организаций



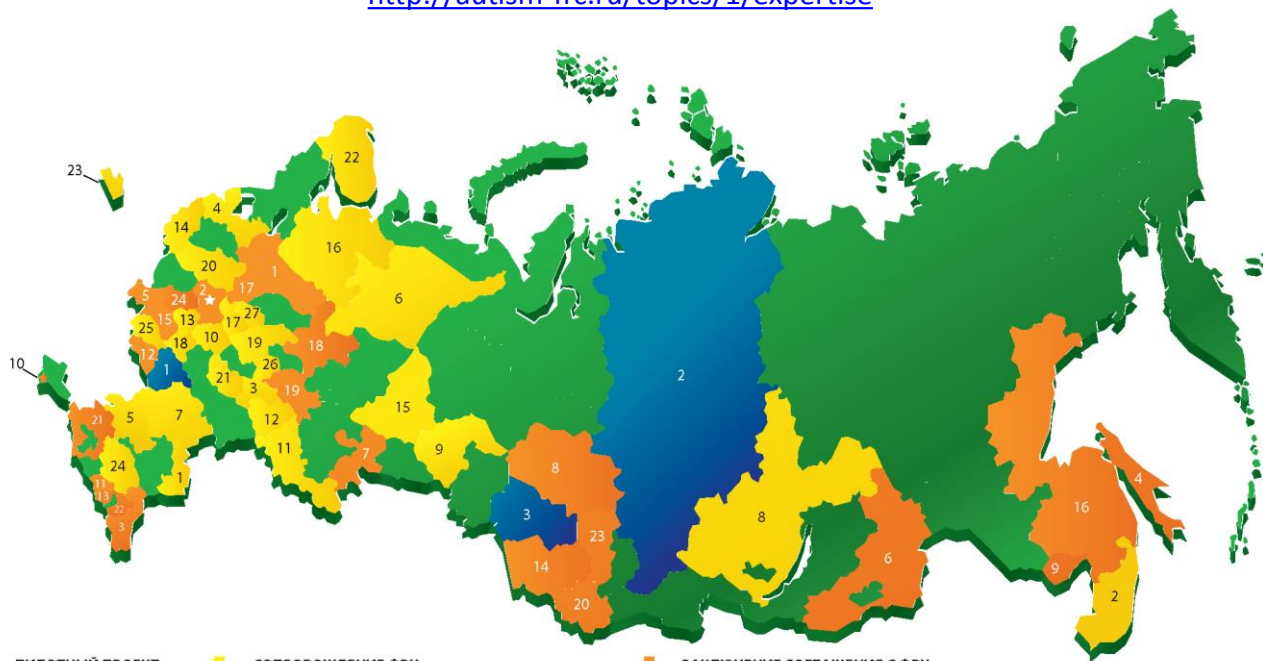
* Данные мониторинга Министерства просвещения РФ, 2018 г.

Неравномерность в развитии системы помощи детям с РАС в Российской Федерации (ноябрь, 2018)



Взаимодействие Федерального ресурсного центра с субъектами РФ

<http://autism-frc.ru/topics/1/expertise>



ПИЛОТНЫЙ ПРОЕКТ

1. Воронежская область
2. Красноярский край
3. Новосибирская область

СОПРОВОЖДЕНИЕ ФРЦ

1. Астраханская область
2. Приморский край
3. Ульяновская область
4. Ленинградская область
5. Ростовская область
6. Республика Коми
7. Волгоградская область
8. Иркутская область
9. Тюменская область
10. Рязанская область
11. Оренбургская область
12. Самарская область
13. Тульская область
14. Псковская область
15. Свердловская область
16. Архангельская область
17. Владимирская область
18. Липецкая область
19. Нижегородская область
20. Тверская область
21. Пензенская область
22. Мурманская область
23. Калининградская область
24. Ставропольский край
25. Курская область
26. Чувашская Республика
27. Ивановская область

ЗАКЛЮЧЕНИЕ СОГЛАШЕНИЯ С ФРЦ

1. Вологодская область
2. Московская область
3. Республика Дагестан
4. Сахалинская область
5. Брянская область
6. Забайкальский край
7. Челябинская область
8. Томская область
9. Еврейская автономная область
10. г. Севастополь
11. Кабардино-Балкарская Республика
12. Белгородская область
13. Республика Северная Осетия
14. Алтайский край
15. Орловская область
16. Хабаровский край
17. Ярославская область
18. Кировская область
19. Республика Татарстан
20. Республика Алтай
21. Краснодарский край
22. Чеченская Республика
23. Кемеровская область
24. Калужская область



аутизм
ФЕДЕРАЛЬНЫЙ
РЕСУРСНЫЙ ЦЕНТР



Контакты
Федерального ресурсного центра МГППУ

Сайт: autism-frc.ru
Электронная почта: autism.mgppu@gmail.com
Skype: [autism.mgppu](https://www.skype.com/autism.mgppu)
Страница на ФБ: www.facebook.com/autism.mgppu
Страница VK: www.vk.com/autism.mgppu
Телефон: **+7 495 619 21 88**
+7 926 852 88 99

