



Городской психолого-педагогический центр
Департамента образования города Москвы

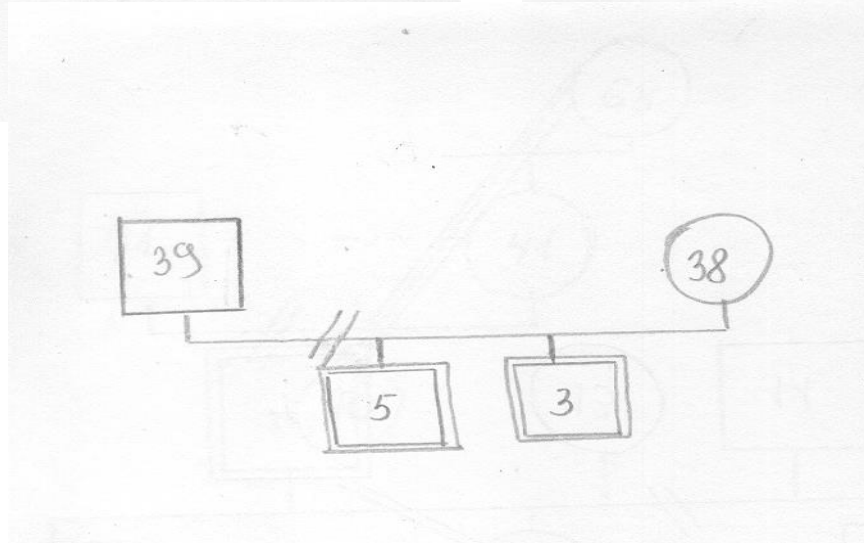
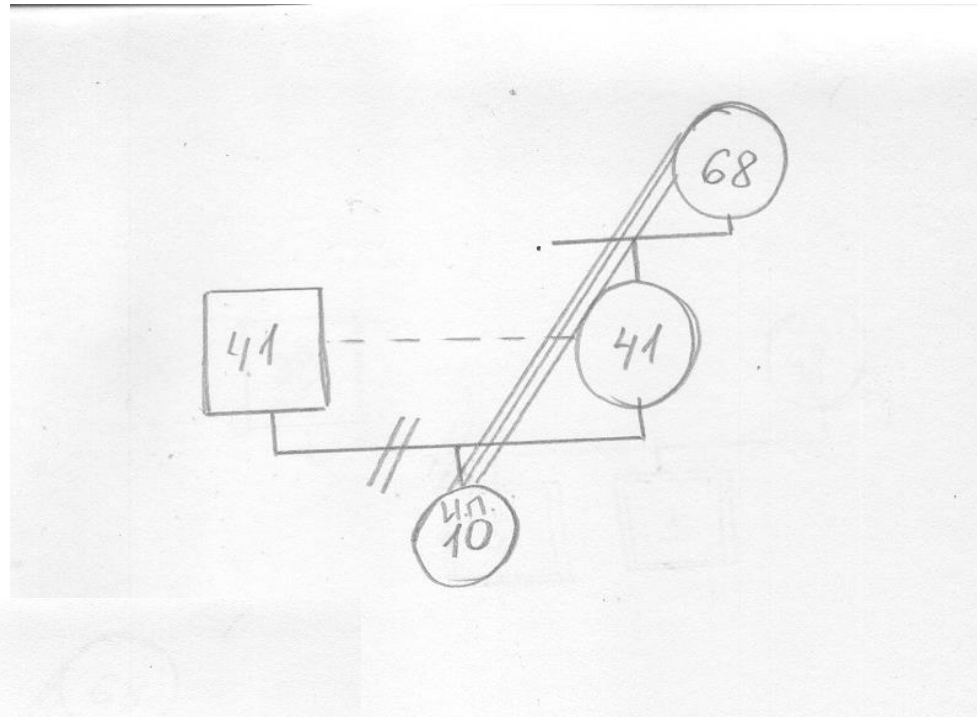
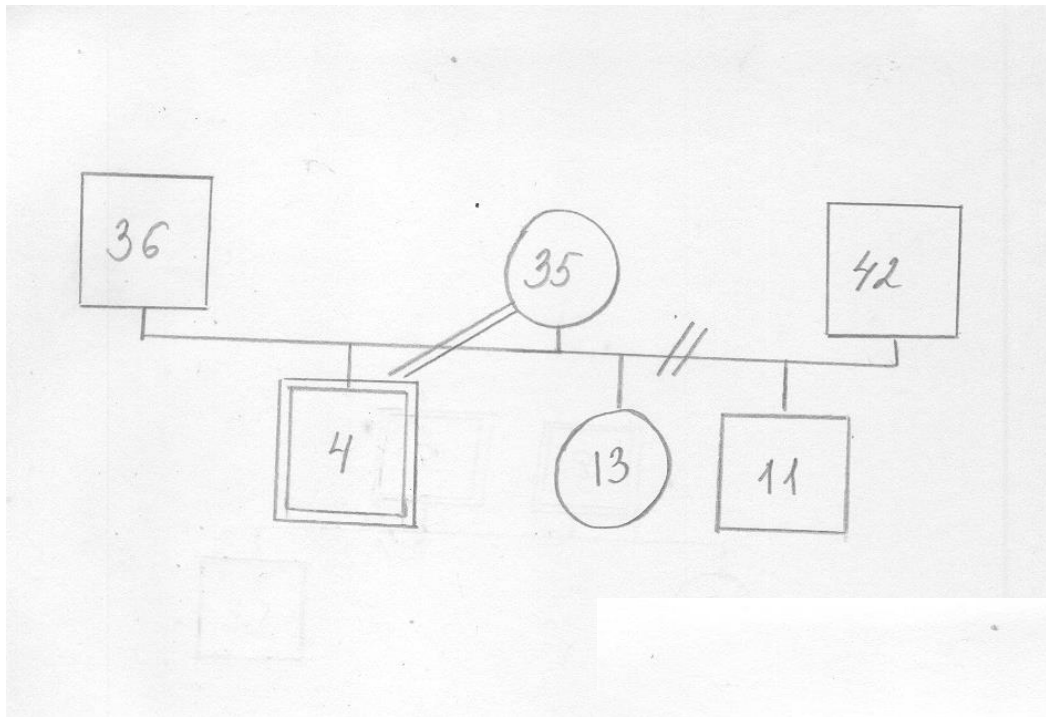
Опыт работы с семьями, воспитывающими детей с расстройствами аутистического спектра в рамках семейного консультирования

Дата: 14-16.12.2016г.

методист, педагог-психолог Голерова Оксана Александровна



Семья, воспитывающая особого ребенка



Эмоциональный аспект: что чувствуют родители

Особенности ребенка оказывают огромное влияние на эмоциональное состояние членов семьи:

Часто родители ребенка с аутизмом:

- Испытывают смущение за поведение ребенка в общественных местах
- Чувствуют себя одинокими, социально изолированными
- Испытывают разочарование, чувствуя разницу между собственным детским опытом и отношениями с родителями и своим актуальным родительским опытом в отношении собственного ребенка
- Испытывают чувство вины, думая, что несут ответственность за особенности ребенка.
- Чувствуют отчаяние, так как особенности ребенка неизлечимы.
- Чувствуют обиду за своего ребенка
- Испытывают гнев на себя, врачей и супруга



Семейный аспект: как родители воспринимают, переживают и принимают особенности ребенка

- Каждый из родителей принимает особенности своего ребенка в разное время и разными способами, что является причиной конфликтов и напряженности в семейной системе
- Проводить совместный досуг родителям становится тяжело, так как есть несогласованное расписание и множество обязательств
- Наличие финансовых трудностей в качестве причины конфликтов между супругами



Семейный аспект: как братья/сестры воспринимают, переживают и принимают особенности младшего/старшего брата/сестры

- Семья (в рамках системного подхода) – это система, в которой каждый из членов семьи влияет на других членов семьи. Уровень стресса, переживаемого родителями, влияет на всех детей в семье.
- Родители часто не могут предоставить полную поддержку своему ребенку с нормативным развитием, так как все их усилия направлены на поддержку ребенка с особенностями психического развития.



Семейный аспект: финансы

- Отсутствие у ребенка инвалидности и отсутствие государственной поддержки
- Объективное отсутствие возможности иметь работу на полный рабочий день для одного из родителей
- Неполная семья



Позиция специалиста:

- Принятие особенностей ребенка и опора на его ресурсные зоны развития
- Принятие приоритета социализации ребенка
- Принятие возможности установления и соблюдения правил и границ в общении с особым ребенком
- «Искусство маленьких шагов»: умение видеть минимальные позитивные изменения в поведении и взаимодействии ребенка с родителями и окружающими, умение отмечать и поддерживать родителей в минимальных позитивных изменениях во внутрисемейном взаимодействии
- Принятие семьи как ресурса для позитивных изменений ребенка
- Принятие идеи необходимости «личного пространства родителей» как ресурса для психологического благополучия ребенка
- Принятие принципов «кооперативного подхода» в работе с семьей: паритетные позиции, уважение к опыту родителей



«Главное, чтобы ребенок заговорил» - возможные направления работы с семьей:

- Принятие родителями факта болезни ребенка
- Информирование родителей об особенностях психического развития ребенка.
- Приоритет задач максимальной адаптации и социализации ребенка.
- Конструирование реальной картины возможностей ребенка. Снижение уровня вторичной инвалидизации ребенка. Постановка небольших, но конкретных достижимых целей.
- Добровольное и ответственное участие семьи в работе со специалистом.
- Проработка чувств, возникающих у родителей в отношении особенностей своего ребенка. Нормирование и осознание.
- Поиск ресурсов в семье, ресурсы супружеской пары, ресурсы личного пространства родителей.
- Коррекция стиля родительского воспитания, уверенность и родительская компетентность.



Спасибо за внимание!

