

Муниципальное бюджетное учреждение  
«Комплексный центр социального обслуживания населения  
Кировского района города Красноярск»



Организация психолого-педагогического  
сопровождения  
лиц с расстройствами аутистического  
спектра

Сафонова Людмила Михайловна,  
директор МБУ «КЦСОН  
Кировского района»

*«Когда бы мы ни говорили об аутизме, на ум приходит определение «загадочный». Мы можем описать аутизм как изнуряющее расстройство или как дар, однако и то, и другое по-прежнему ассоциируется с загадочностью, так как мы все еще не можем понять его».*

О.Б. Богдашина

# Трудности детей с РАС

- трудности организации собственной деятельности и поведения, в частности продуктивной учебной деятельности;
- выраженная неравномерность и специфика развития психических функций;
- специфика и недостаточность развития познавательной деятельности в целом;
- трудности установлении продуктивных взаимодействий с окружающими;
- выраженные трудности социально-эмоционального взаимодействия;
- потребности в специальной организации образовательного пространства;
- необходимость использования специальных приемов и методов при их обучении.



В настоящее время известно более ста методических подходов к коррекции аутизма



- Целью коррекции любого нарушения развития является возможно более высокого уровня социальной адаптации
- Целью коррекции аутизма является сделать жизнь человека с аутизмом по возможности независимой и свободной

TEACCH



# Систематика коррекционных подходов по методическим характеристикам

## Поведенческие

- TEACCH
- АВА
- DLT

## Эмоционально ориентированные

- Эмоционально-уровневый подход
- DIR – FT («Floortime»)

# Новые направления коррекции РАС – от статике к динамической адаптации

- Новая задача: научить ребенка с аутизмом строить отношения с окружающим в соответствии с меняющимися условиями

«Enactive mind» – становящаяся, развивающаяся психика



**Главная задача** психолого-педагогической коррекции - научить человека с аутизмом возможно более широкому спектру форм и способов взаимодействия с окружающим миром.





## ДИАГНОСТИЧЕСКАЯ КАРТА

Ф.И.О. ребёнка Аладжян М.

Дата рождения 13.06.2004 г

Дом. адрес ул. Взлётная, 12-49

Диагноз – ДЦП

Дата обследования 09.09. 2014г

Решение ГМППК – рекомендовано активизация двигательных функций, развитие крупной и мелкой моторики

Сведения о родителях:

Мать - Асмик Варздатовна М.

Особенности раннего речевого развития - мутизм

### 1.НАБЛЮДЕНИЕ

Компоненты	09. 2014	05.2016
<b>НАВЫКИ САМООБСЛУЖИВАНИЯ</b>	Не сформированы (нуждается в постоянно сопровождении взрослых)	формирование навыков затруднено есть новообразования: -памперсы стали использовать только при поездках, в домашних условиях не применяют - используя слова (армянского языка) требует продукты питания, дотягивается и берёт их своими руками
<b>КОНТАКТ</b> Коммуникация и социальное взаимодействие	в контакт не вступает	Следит глазами за другими людьми, выражает свои желания, потребности при помощи мимики.
<b>ИГРОВАЯ ДЕЯТЕЛЬНОСТЬ</b>	Не принимает участия в играх	Принимает участие в настольных играх при помощи близких людей «Бинго», «Лото»
<b>НАВЫКИ УЧЕБНОГО ПОВЕДЕНИЯ</b>	Не сформированы	Сидит за столом в течение 15 мин.; выполняет задания при помощи взрослого
<b>ЭМОЦИОНАЛЬНАЯ СФЕРА</b>	пассивный, вялый	колебания настроения, эмоциональная лабильность
<b>УСТНАЯ И ПИСЬМЕННАЯ РЕЧЬ</b>	Не использует	Редко используя слова (из армянского языка) выражает потребности
<b>СРЕДСТВА ОБЩЕНИЯ</b>	Не использует	Учиться сообщать посредством взгляда, мимики, карточек свои основные потребности
<b>ИСПОЛЬЗОВАНИЕ ЖЕСТОВ И МИМИКИ</b>	целенаправленно не использует	Стал использовать мимику и жесты



## 2. ОБСЛЕДОВАНИЕ МОТОРНОЙ СФЕРЫ.

Компоненты	Начало года	Конец года
<b>ОБЩАЯ МОТОРИКА</b>	Не соответствует возрасту	выполняет медленном темпе простые движения необходимые для самообслуживания
<b>ОПТИКО-КИНЕСТЕТИЧЕСКАЯ ОРГАНИЗАЦИЯ ДВИЖЕНИЙ</b>		выполняет движения в замедленном темпе при помощи взрослого
<b>ЗРИТЕЛЬНО-ПРОСТРАНСТВЕННЫЙ ГНОЗИС</b>	Не соответствует возрасту	выполняет движения в замедленном темпе с подсказки взрослого
<b>ГРАФИЧЕСКИЕ НАВЫКИ</b>	Не соответствует возрасту	выполняет движения в замедленном темпе при помощи взрослого
<b>ВЕДУЩАЯ РУКА</b>	левша, правша, <b>амбидекстр</b> (нужное подчеркнуть)	

### 3. ОБСЛЕДОВАНИЕ ПСИХОФИЗИЧЕСКИХ ПРОЦЕССОВ

Показатели	Начало года	Конец года
<b>1.КОНСТРУКТИВНЫЙ ПРАКСИС</b> 1. Собери пирамидку 2. Собери матрешку 4х составную 3. Построй фигуру из палочек стульчик (4 п.) 4. Сложи кубики с картинками из 4 частей	Не выполняет задания	выполняет задания в замедленном темпе при помощи взрослого
<b>2.ВНИМАНИЕ</b>		
1. Объем 4-5 предметов	Не соответствует возрасту	Не соответствует возрасту
2.Устойчивость	Не соответствует возрасту	Не соответствует возрасту
3. Концентрация Найти и показать в рисунке отдельные изображения предметов	Не соответствует возрасту	Выполнение задания при помощи взрослого
<b>3. ОЩУЩЕНИЕ И ВОСПРИЯТИЕ</b>		
1.Слуховое – Дифференциация звучащих игрушек  -колокольчик и свисток;  -бубен и молоточек	Навык не сформирован	Ошибается при определении звучащих предметов
2. Зрительное восприятие <i>Красный, зеленый, желтый</i> - дай (покажи) предмет определённого цвета; - <i>Круг, треугольник, квадрат</i> -покажи форму, которую назовет педагог; -подбери предмет такой же формы.	Навык не сформирован	подбирает и показывает предметы самостоятельно с ошибками (без ошибок при помощи взрослого)
3.Тактильное - угадай предмет на ощупь 4-5 предметов	Навык не сформирован /не выполняет задания	узнает предметы без ошибок при помощи взрослого
4. Пространственное восприятие - определи местонахождение предмета, <i>Высоко - низко, слева - справа, впереди - сзади</i>	Не выполняет задания	выполняет задания при помощи взрослого
<b>4.ПАМЯТЬ</b>		
1. Зрительная, образная	Не соответствует	выполняет задания при помощи взрослого

1. Зрительная, образная - запомни изображения и расположение предметов. 4-5 предметов	Не соответствует возрасту /не выполняет задания	выполняет задания при помощи взрослого
2. Слуховая - запомни слова; 4-5 слов,  -запомни звуки. 4-5 звуков	Не соответствует возрасту/ не выполняет задания	выполняет задания при помощи взрослого
<b>5.МЫШЛЕНИЕ</b>		
1. Анализ - <i>наглядно</i> <i>«Простая последовательность»</i>	Не соответствует возрасту /не выполняет задания	выполняет задания при помощи взрослого
2. Синтез - «Разрезная картинка» <i>Из 2 частей с опорой на образец</i>	Не соответствует возрасту не выполняет задания	выполняет задания самостоятельно
3. Обобщение - разложить все предметы, изображённые на картинках, по группам; <i>Игрушки, посуда, одежда, обувь, овощи</i> <i>Набирать на компьютере слова, одновременно распределяя их по колонкам</i>	Не соответствует возрасту/ не выполняет задания	выполняет задания при помощи взрослого
4.Сравнение - сравни картинки. <i>Самый маленький, самый высокий, самый низкий</i>	Не соответствует возрасту/ не выполняет задания	выполняет задания при помощи взрослого
5. Сериация – по величине.	Не соответствует возрасту /не выполняет задания	выполняет задания при помощи взрослого
6. Систематизация - найди место предмета в пустом окошке.	Не соответствует возрасту / не выполняет задания	выполняет задания при помощи взрослого
<b>6. ВООБРАЖЕНИЕ</b>		
- определи, кто спрятался в коробке по элементам и частям	Не соответствует возрасту / не выполняет задания	выполняет задания при помощи взрослого
Заключение ( <i>уровень развития мыслительной деятельности</i> )	уровень значительно ниже возрастного несоответствия	уровень значительно ниже возрастного несоответствия

Выполнение заданий ребенком вместе с взрослым дает возможности для его индивидуального развития.

Родителям рекомендовано использовать в повседневной жизни ребенка:

- упражнения, направленные на развития крупной и мелкой моторики;



**Главным принципом работы** с детьми с расстройством аутистического спектра является положение о том, что ребенка нужно учить всему, само ничего не получится и не появится.

**Основной целью** коррекционной работы является формирование навыков социального взаимодействия: формирование адекватного восприятия окружающих предметов и явлений, эмоциональных контактов ребенка и общения в целом с людьми и окружающей его социальной средой.



## Основные направления работы специалистов центра с ребенком является:

- Создание у ребенка чувства безопасности, эмоционального комфорта и защищенности, снижение чувства страха и тревоги
- Развитие навыков социального и коммуникативного общения с близкими людьми и знакомыми, на доступном для ребенка уровне.
- Развитие сенсомоторных функций, эмоционально-волевых и познавательных процессов.
- Развитие навыков имитации, организация целенаправленного поведения ребенка.
- Снижение проявлений стереотипии.

## **Основные этапы** психолого-педагогической коррекции:

**Первый этап** – установление эмоционального контакта с ребенком. Формирование потребности в проявлении собственной психологической активности.

**Второй этап** – развитие потребности в проявлении собственной психологической активности. Развитие сенсомоторных функций. Развитие навыков имитации действий других людей, развитие эмоционально-волевых процессов.

**Третий этап** - развитие познавательных процессов, организация целенаправленного поведения ребенка. Развитие навыков социального и коммуникативного общения с близкими людьми и знакомыми, на доступном для ребенка уровне. Снижение проявлений стереотипии.



# Коммуникативная доска





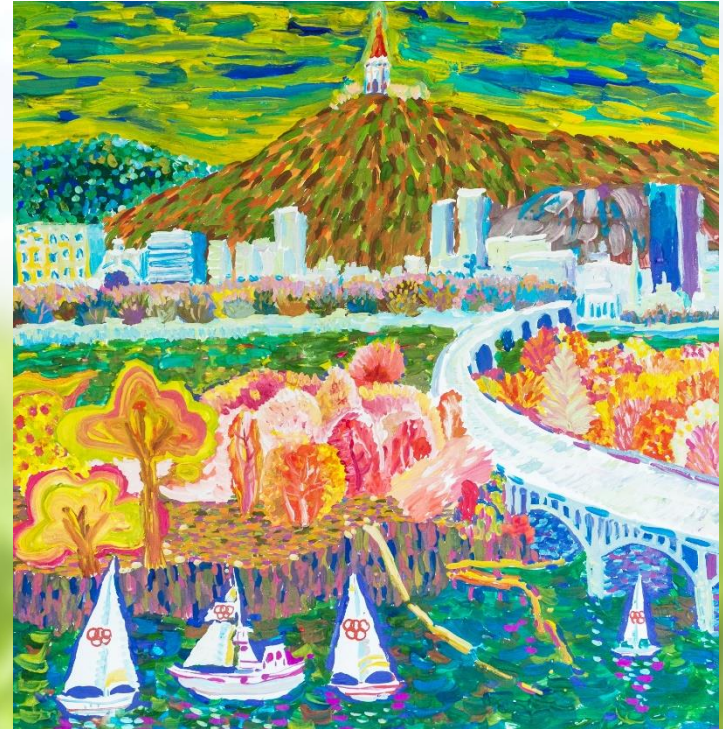


# История случая

Кирилл К. Посещает МБУ «КЦСОН Кировского района» с 2011 года



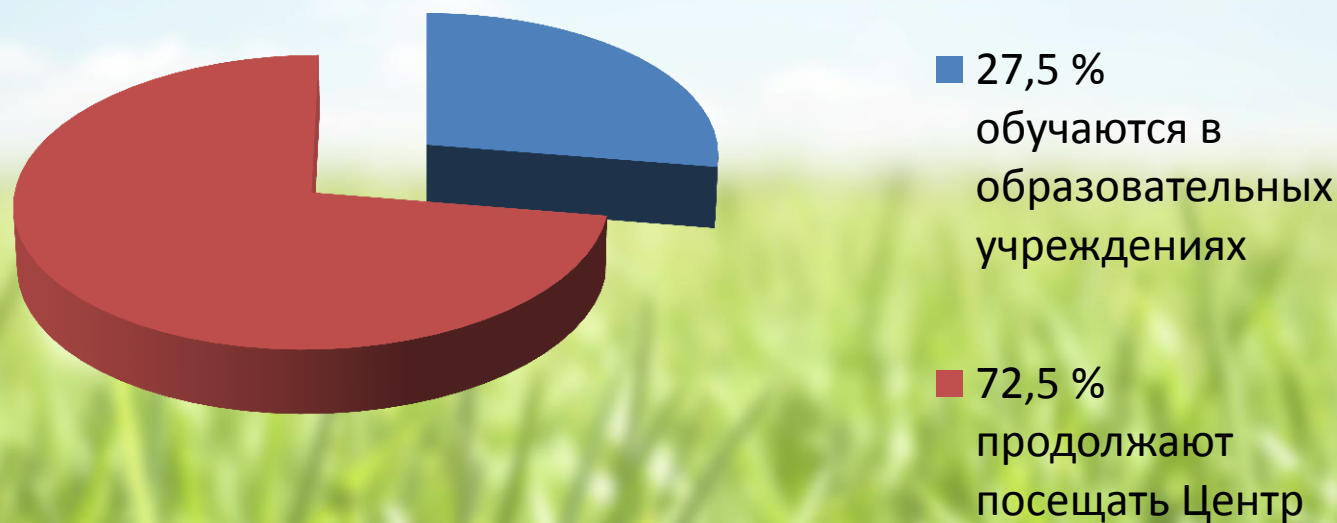
Октябрь, 2011



Май, 2015



За последние три года в нашем учреждении социальную адаптацию и психолого-педагогическую помощь получило 29 детей с аутизмом.



## Наши партнеры:

- Международный институт аутизма Красноярского педагогического университета им. В.П. Астафьева (директор Е.А. Черенева)
- Благотворительный фонд «Живое дыхание» (директор С.В. Пискун)
- РОО «Общество содействия семьям с детьми-инвалидами, страдающими расстройствами аутистического спектра «Свет надежды» (Е.А. Голобокова)
- Санкт-Петербургский Центр социальной реабилитации инвалидов и детей инвалидов Пушкинского района (директор Е.В. Ткачева)
- МБУ «Городской реабилитационный центр для детей и подростков с ограниченными возможностями «Радуга» (З.В. Бердникова)
- Строительная компания "СибЛидер" (генеральный директор И.В. Шиманский)

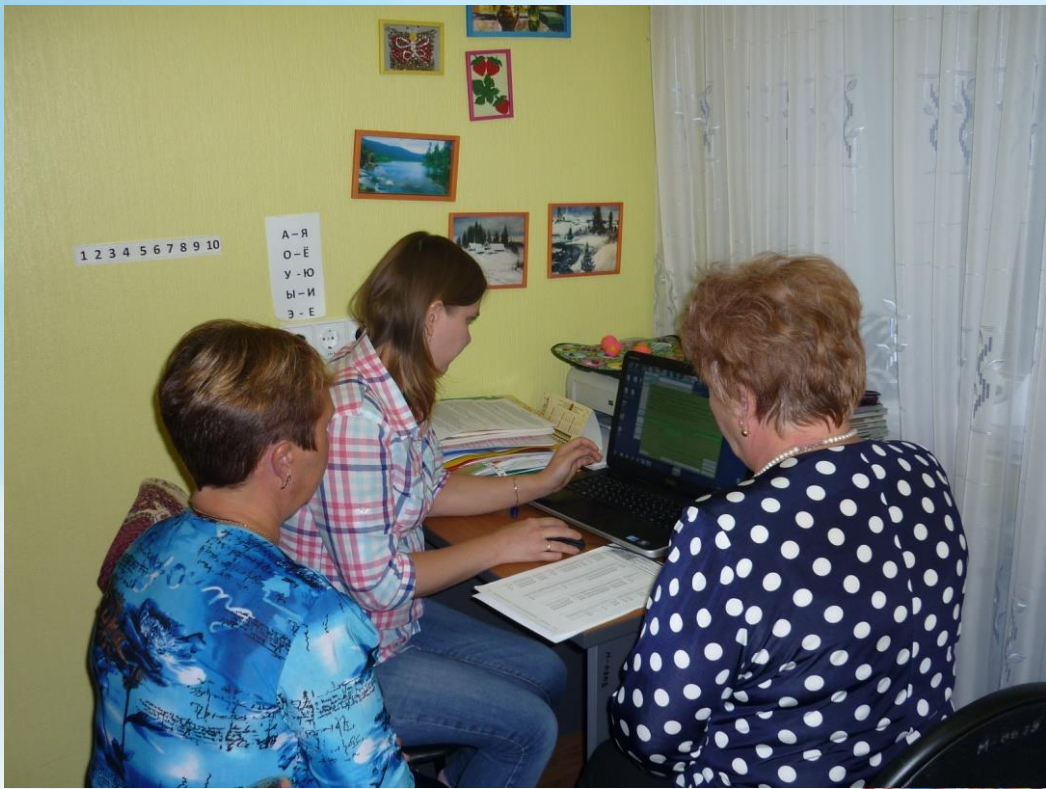






Муниципальное бюджетное учреждение "Комплексный центр социального обслуживания населения Кировского района города Красноярск" определено Министерством социальной политики Красноярского края в качестве стажировочной площадки для специалистов, работающих в учреждениях социального обслуживания населения. Одной из стажировочных программ, которая предлагается коллегам - "Социокультурная реабилитация. Использование средств изобразительного творчества с целью развития коммуникативных навыков у детей с ограниченными возможностями здоровья".











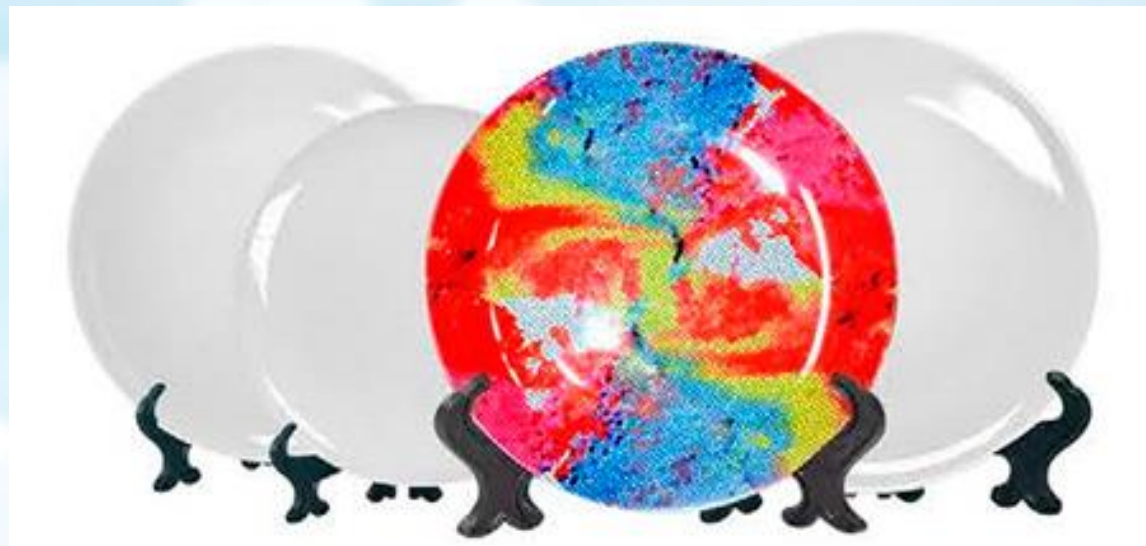
По результатам конкурсного отбора, проводимого Фондом поддержки детей, находящихся в трудной жизненной ситуации, Красноярский край стал участником пилотного проекта по оказанию комплексной медико-социальной и психолого-педагогической помощи детям с расстройствами аутистического спектра (далее – РАС). Проект осуществляется в трех субъектах Российской Федерации: в Красноярском крае, в Воронежской и Новосибирской областях с целью создания эффективной системы помощи, **в рамках реализации положений Национальной стратегии действий в интересах детей на 2012-2017 годы.**

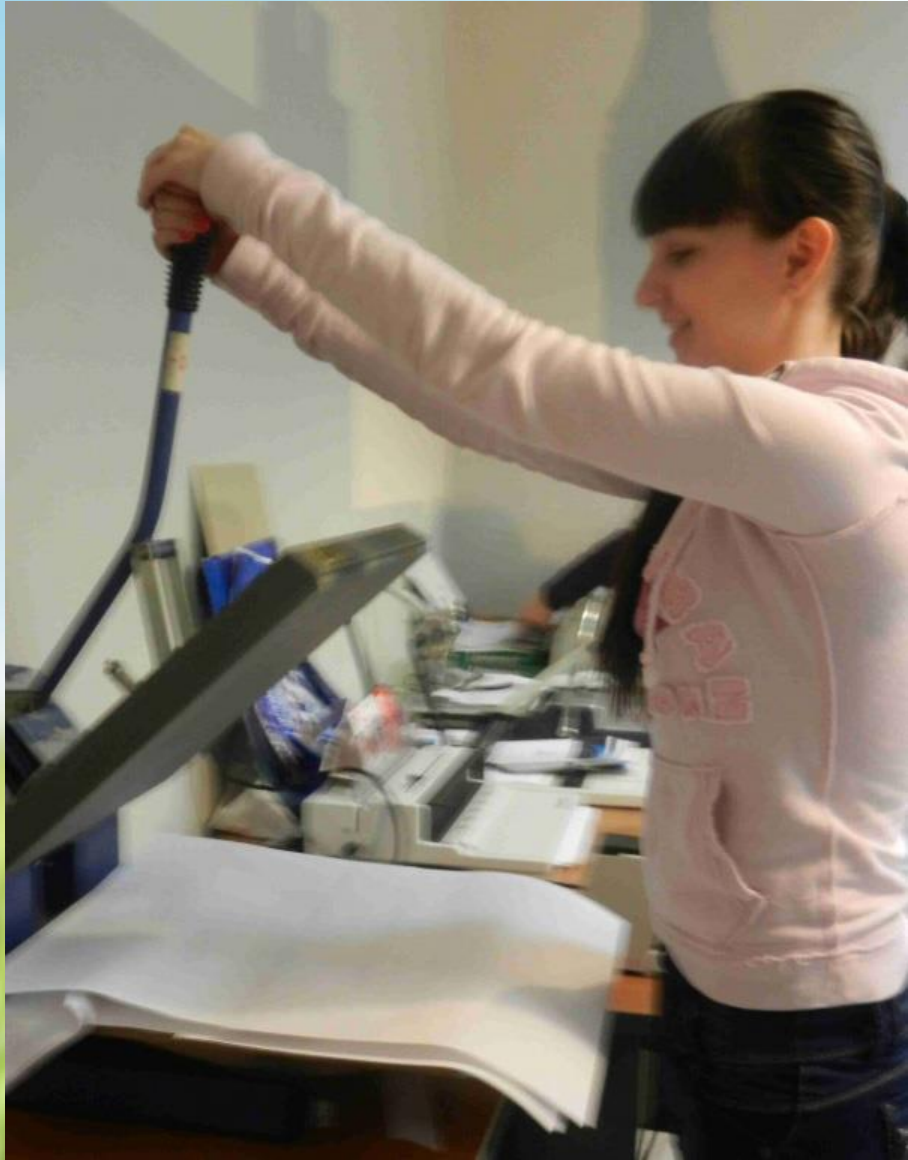
В рамках реализации данного проекта МБУ "КЦСОН Кировского района" **открывает в октябре 2016 года сублимационную мастерскую** для подростков с расстройством аутистического спектра.

Оборудование приобретено за счет средств грантовой программы **(Соглашение Фонда поддержки детей, находящихся в трудной жизненной ситуации № 4пп-2015.3).**











**Спасибо за внимание!  
Мы открыты к сотрудничеству!**



**Муниципальное бюджетное учреждение  
«Комплексный центр социального обслуживания населения  
Кировского района города Красноярска»**

**660025, г. Красноярск, ул. Академика Вавилова, 35.  
Тел. (391) 213-18-20**

**E-mail: [mu007@list.ru](mailto:mu007@list.ru)**