

**Инклюзивный детский сад №288
ГБПОУ колледж малого бизнеса №4**

**Громова Юлия
Александровна,
педагог-психолог**



Роль развивающей образовательной среды для сенсорного развития детей с РАС



«Инклюзивное» образование

- это признание особенностей развития **каждого** ребенка и его способности к обучению, которое ведется способом, наиболее подходящим каждому ребенку. Это гибкая система, которая учитывает потребности **всех** детей, не только «обычно развивающихся», но и с проблемами развития, разных этнических групп, пола, возраста, принадлежности к той или иной социальной группе
- Суть инклюзии заключается в том, что система обучения и воспитания подстраивается под ребенка, а не ребенок вынужден подстраиваться под систему



Инклюзивная образовательная среда

- Определенным образом организованное физическое пространство, выступающее в роли «педагога», создающее условия для развития саморегуляции, огромного количества физических, когнитивных, социальных навыков, знаний и умений ребенка
- Пространство взаимоотношений, коммуникации между взрослым и ребенком, между детьми, в которых возможно установление контакта между детьми с разными возможностями, в которых осуществляется контакт и обмен, при четко дифференцированной специфике детей разного типа. Эта тактика сочетания общего и различного обеспечивает многофактную структуру коммуникации внутри образовательной среды детского сада



Дизайн инклюзивного пространства

- Зонирование облегчает восприятие
- Повторяющиеся формы – исчезают
- Цвет провоцирует внимание
- «Меньше – значит больше»: упорядоченность, баланс между комплексностью и простотой пространства
- Освещение создает атмосферу
- Природные материалы делают пространство комплексным
- Модульная мебель делает пространство гибким

**Инклюзивный детский сад №288
ГБПОУ колледж малого бизнеса №4**



Зонирование пространства





**Инклюзивный детский сад №288
ГБПОУ колледж малого бизнеса №4**

Зонирование пространства





**Инклюзивный детский сад №288
ГБПОУ колледж малого бизнеса №4**

Зонирование пространства





**Инклюзивный детский сад №288
ГБПОУ колледж малого бизнеса №4**

Зонирование пространства



**Инклюзивный детский сад №288
ГБПОУ колледж малого бизнеса №4**



Использование разноmodalных материалов

- Аутодидактичность
- Двигательное пространство
- Модули
- Сенсорные и природные материалы
- Арт-материалы
- Световые, звуковые и тактильные материалы
- Нумикон



**Инклюзивный детский сад №288
ГБПОУ колледж малого бизнеса №4**

Двигательное пространство





**Инклюзивный детский сад №288
ГБПОУ колледж малого бизнеса №4**

Световые, звуковые и тактильные материалы





**Инклюзивный детский сад №288
ГБПОУ колледж малого бизнеса №4**

Арт-материалы



**Инклюзивный детский сад №288
ГБПОУ колледж малого бизнеса №4**



Столярная мастерская





**Инклюзивный детский сад №288
ГБПОУ колледж малого бизнеса №4**

Керамическая мастерская, работа с глиной





**Инклюзивный детский сад №288
ГБПОУ колледж малого бизнеса №4**

Сенсорные и природные материалы





**Инклюзивный детский сад №288
ГБПОУ колледж малого бизнеса №4**

Сенсорные и природные материалы





Нумикон





Опора на маркировку и визуальные подсказки

- Визуальные расписания
- Схемы «сейчас» - «потом»
- Карточки системы альтернативной коммуникации PECS
- Цепочки действий
- Предъявление заданий на подносах
- Маркировка парт
- Маркировка пола и материалов

**Инклюзивный детский сад №288
ГБПОУ колледж малого бизнеса №4**



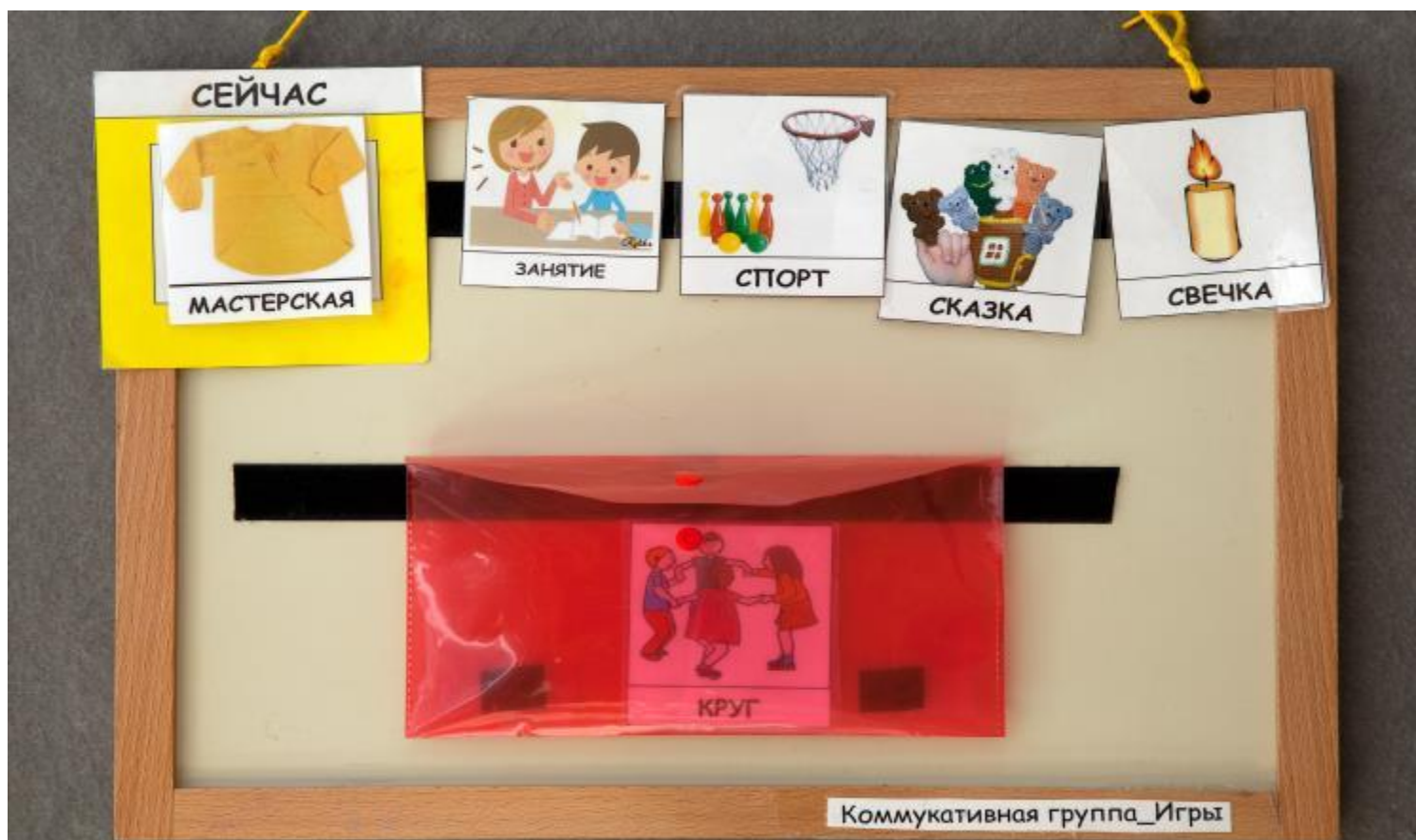
Визуальные расписания





**Инклюзивный детский сад №288
ГБПОУ колледж малого бизнеса №4**

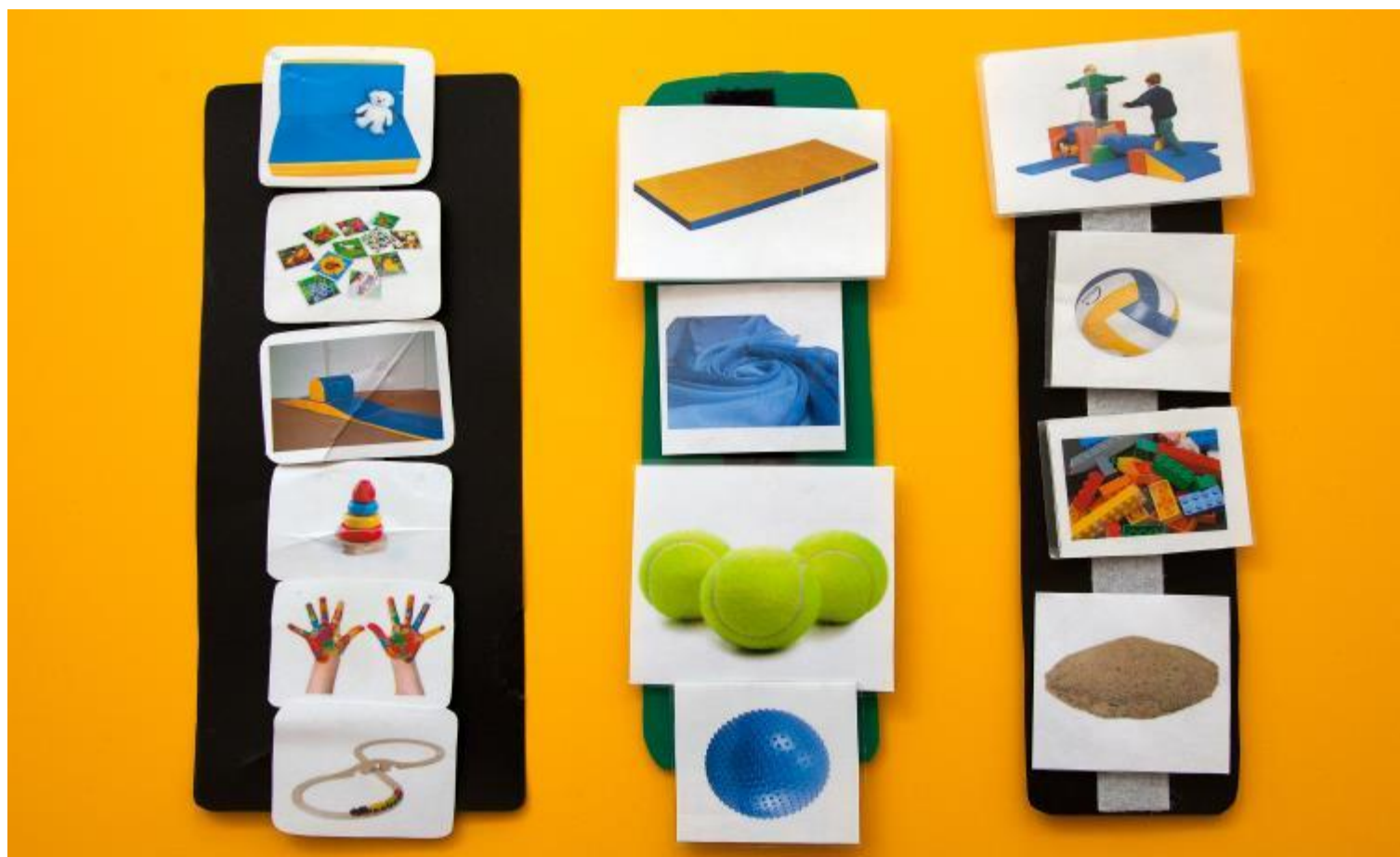
Визуальные расписания





**Инклюзивный детский сад №288
ГБПОУ колледж малого бизнеса №4**

Визуальные расписания



**Инклюзивный детский сад №288
ГБПОУ колледж малого бизнеса №4**



Визуальные правила





**Инклюзивный детский сад №288
ГБПОУ колледж малого бизнеса №4**

Маркировка





**Инклюзивный детский сад №288
ГБПОУ колледж малого бизнеса №4**

Использование маркировки и карточек PECS





**Инклюзивный детский сад №288
ГБПОУ колледж малого бизнеса №4**

Альбом с карточками PECS





**Инклюзивный детский сад №288
ГБПОУ колледж малого бизнеса №4**

Маркировка материалов





**Инклюзивный детский сад №288
ГБПОУ колледж малого бизнеса №4**

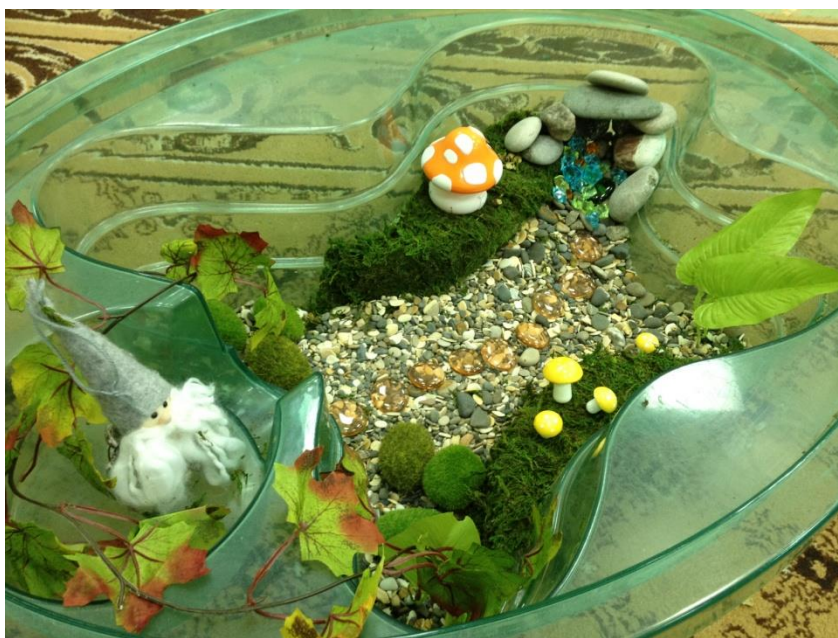
Центры активности и коллекции материалов





**Инклюзивный детский сад №288
ГБПОУ колледж малого бизнеса №4**

Сенсорные коробки





**Инклюзивный детский сад №288
ГБПОУ колледж малого бизнеса №4**

Мокрая комната





**Инклюзивный детский сад №288
ГБПОУ колледж малого бизнеса №4**

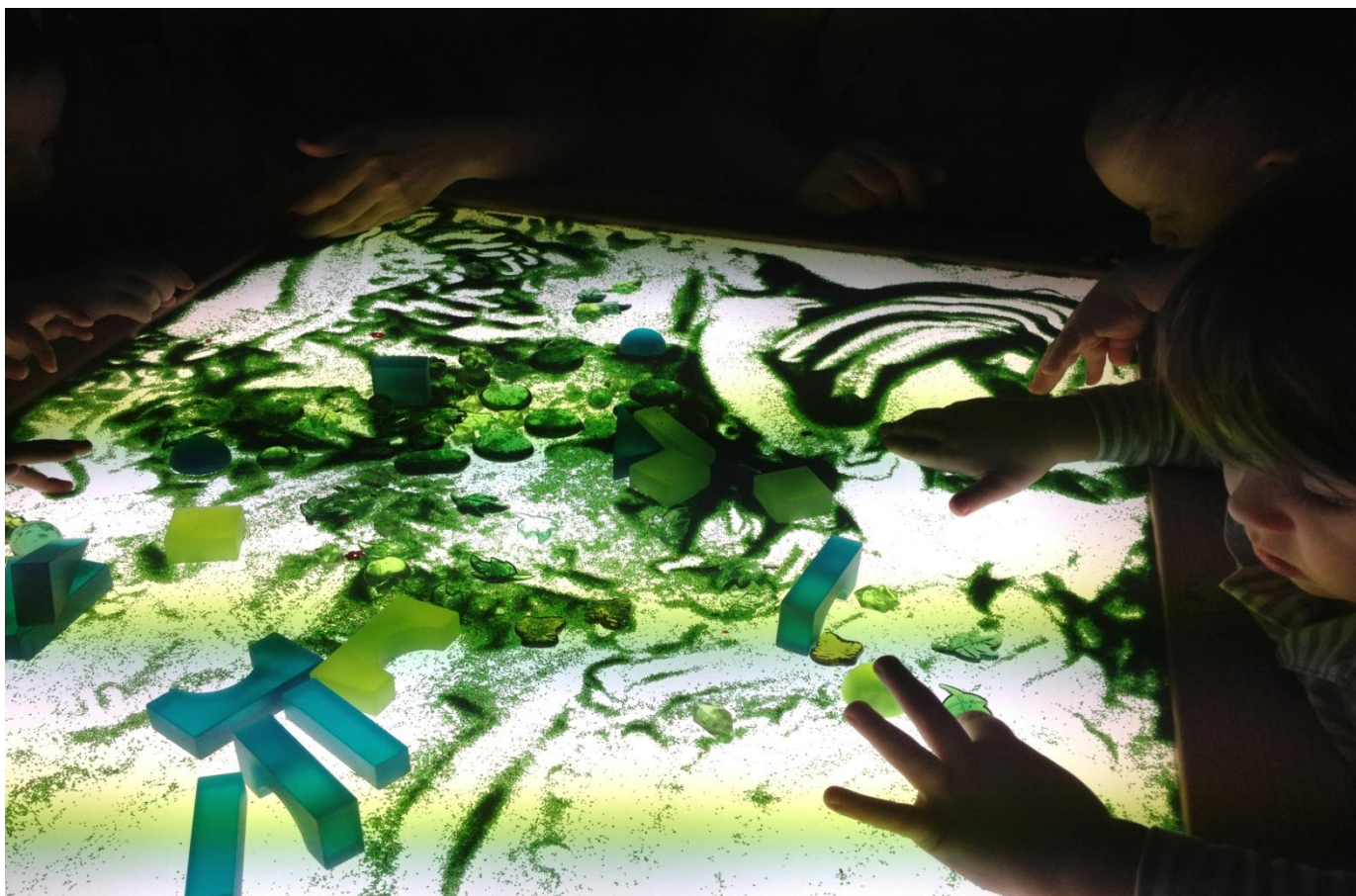
Работа со световым столом





**Инклюзивный детский сад №288
ГБПОУ колледж малого бизнеса №4**

Работа со световым столом





Инклюзивный детский сад №288 ГБПОУ колледж малого бизнеса №4

Мультисенсорная презентация материала

- Использование сенсорно-насыщенных материалов для занятий продуктивной деятельностью
- Интерактивные сказки
- Занятие «Проект» для детей раннего возраста



**Inclusive
Kindergarten**
**Инклюзивный
детский сад №288**



СПАСИБО ЗА ВНИМАНИЕ!

