

# **«СОТОВЫЙ» МЕТОД УВЕЛИЧЕНИЯ ЭФФЕКТИВНОСТИ РЕАЛИЗАЦИИ ИНДИВИДУАЛЬНЫХ ПРОГРАММ ДЛЯ ЛЮДЕЙ С ОГРАНИЧЕННЫМИ ВОЗМОЖНОСТЯМИ РАЗВИТИЯ**

Мария Сандалова

I Всероссийская научно-практическая конференция  
«Комплексное сопровождение детей с расстройствами  
аутистического спектра»

Москва, 2016 г.

Эффективность программы это скорость достижения целей программы:

- обучения новым навыкам
- избавления от нежелательного поведения
- обобщения полученных результатов

Факторы, влияющие на эффективность реализации индивидуальных программ:

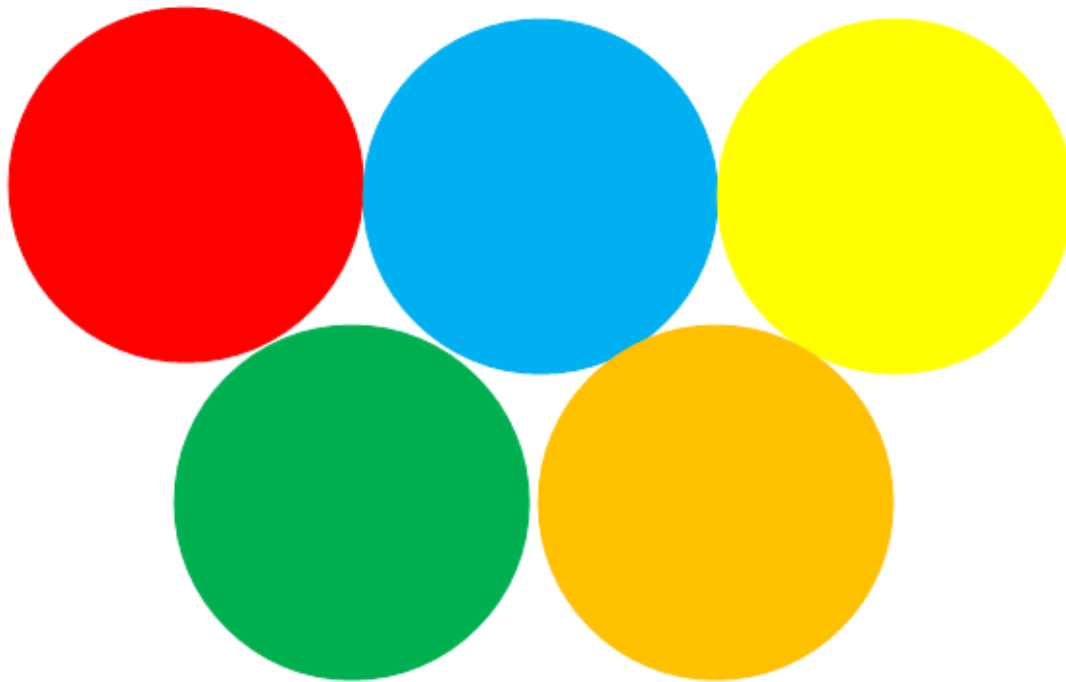
- ✓ возраст клиента;
- ✓ качество программы;
- ✓ когнитивные способности ребенка;
- ✓ последовательная поддержка терапии в домашних условиях.

# Почему мы все время на связи?

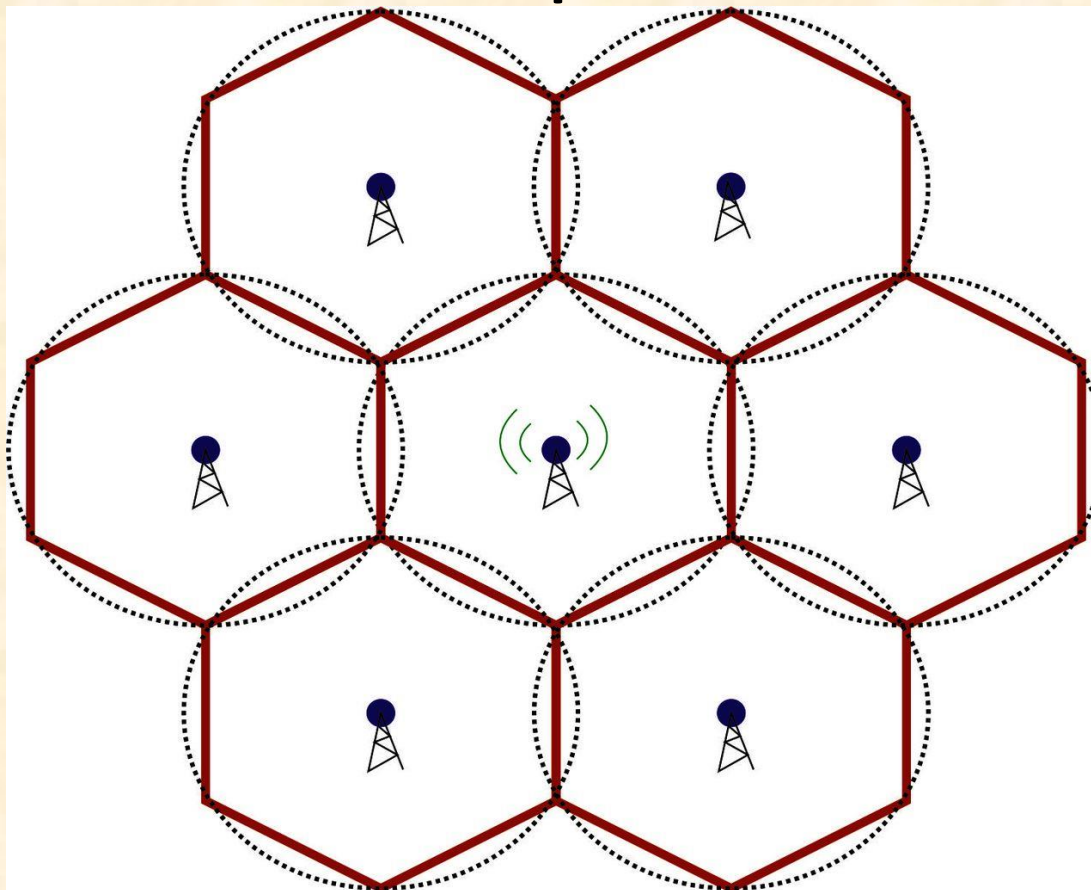


"Сотовый" метод увеличения эффективности реализации индивидуальных программ  
Мария Сандалова

# Зона ответственности любого члена терапевтической команды подобна кругу



# Мы должны обеспечить ребенку оптимальное «покрытие»



"Сотовый" метод увеличения эффективности реализации индивидуальных программ  
Мария Сандалова

# Вводные данные кейса для реализации метода

- Ваня, 4 года, РАС, полная семья
- Папа работает в офисе и уходит из дома в 8.00, возвращается около 20.00
- Мама остается дома, но она работает бухгалтером удаленно
- Ваня обычно просыпается с 8.30 до 9.00, к 9.00 на помощь маме приходит няня, которая работает до 12.00
- К 12.00 приходит бабушка, которая кормит Ваню и укладывает на дневной сон. После него бабушка с Ваней идут на занятия в развивающий центр или гулять. На прогулке Ваня всегда катается на каруселях в парке.



# Зоны ответственности за реализацию программы



"Сотовый" метод увеличения эффективности реализации индивидуальных программ  
Мария Сандалова



# Фрагмент индивидуальной программы

- будет быстро реагировать на предоставленные инструкции.

Ваня будет реагировать на подкрепление не связанное с конкретными предметами или едой:

- будет работать за щекотку, игру, приятный физический контакт;
- будет с готовностью выполнять инструкции за вербальную похвалу;
- будет искать внимание взрослого по окончанию задания или инструкции;
- выполнение задания станет подкреплением.

## **Визуальное восприятие:**

Ваня улучшит навык визуального восприятия предметов и объектов:

- будет сопоставлять идентичные объекты в массиве из 8 элементов, в 80% случаев минимум для 25 объектов;
- будет сопоставлять объекты с их изображением и наоборот в 100% случаев;
- будет сопоставлять идентичные картинки в массиве из 8 элементов, в 80% случаев минимум для 25 картинок;
- будет свободно сопоставлять идентичные и неидентичные картинки и объекты, сможет сопоставить по крайней мере 10 элементов за 30 секунд;
- будет соединять неодинаковые картинки и предметы в группы по классу в 80% случаев, минимум 4 класса.

Ваня улучшит навык визуального восприятия блочных конструкций:

**Детский центр раннего развития  
Прикладной анализ поведения (АВА)**

[www.k-aba.ru](http://www.k-aba.ru)

# Зоны ответственности за реализацию программы



"Сотовый" метод увеличения эффективности реализации индивидуальных программ  
Мария Сандалова

# Фрагмент индивидуальной программы

## Прикладной анализ поведения (АВА)

[www.k-aba.ru](http://www.k-aba.ru)

### КАТЁНОК

- будет просить других выполнить конкретное действие минимум для 10 различных действий;
- когда присутствуют только некоторые предметы, необходимые, чтобы выполнить действие, будет спрашивать недостающий элемент для 10 или больше элементов;
- будет показывать свои желания (что он хочет и чего не хочет) используя слова «Да» и «Нет»;
- будет формулировать просьбы в виде предложений из трех или более слов, чтобы получить желаемый предмет, действие или информацию.

#### Навык имитации

Ваня будет имитировать двигательные действия инструктора

- будет подражать движениям ног и ступней, по крайней мере 10 действий и легко будет имитировать новые действия;
- будет подражать движениям рук и кистей, по крайней мере 10 действий и легко будет имитировать новые действия;
- будет имитировать действия, которые требуют от него выбирать, будет ли действие статическим или кинетическим;

# Зоны ответственности за реализацию программы



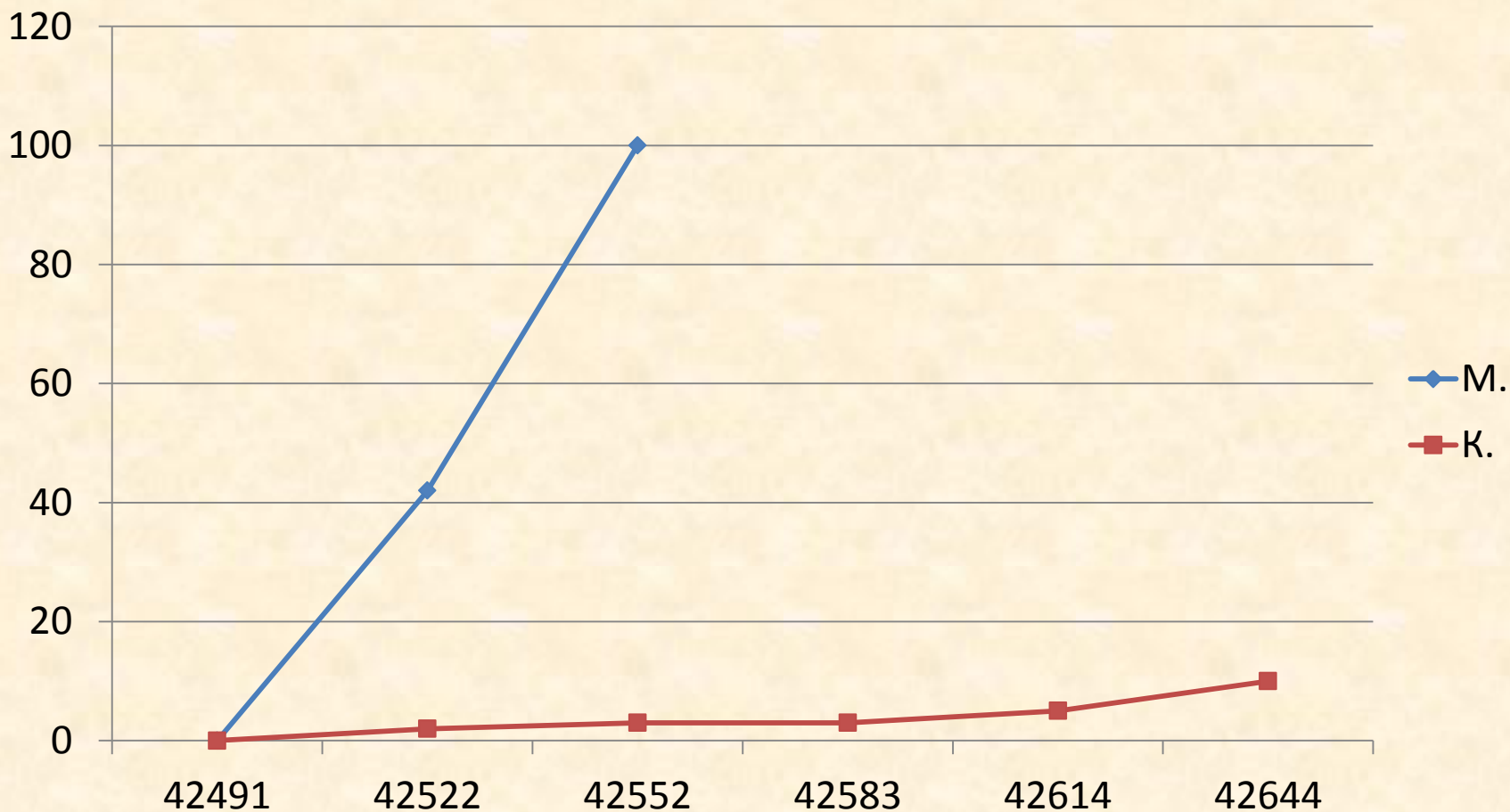
"Сотовый" метод увеличения эффективности реализации индивидуальных программ  
Мария Сандалова

# М. и К.

- Мужской пол
- Возраст 2 года 6 месяцев
- Официального диагноза РАС нет
- Начало занятий: май 2016 года
- Речь отсутствует
- Игровая деятельность не более 30 секунд
- Имитация не продемонстрирована
- Навыков гигиены нет

# Сравнение эффективности реализации программ.

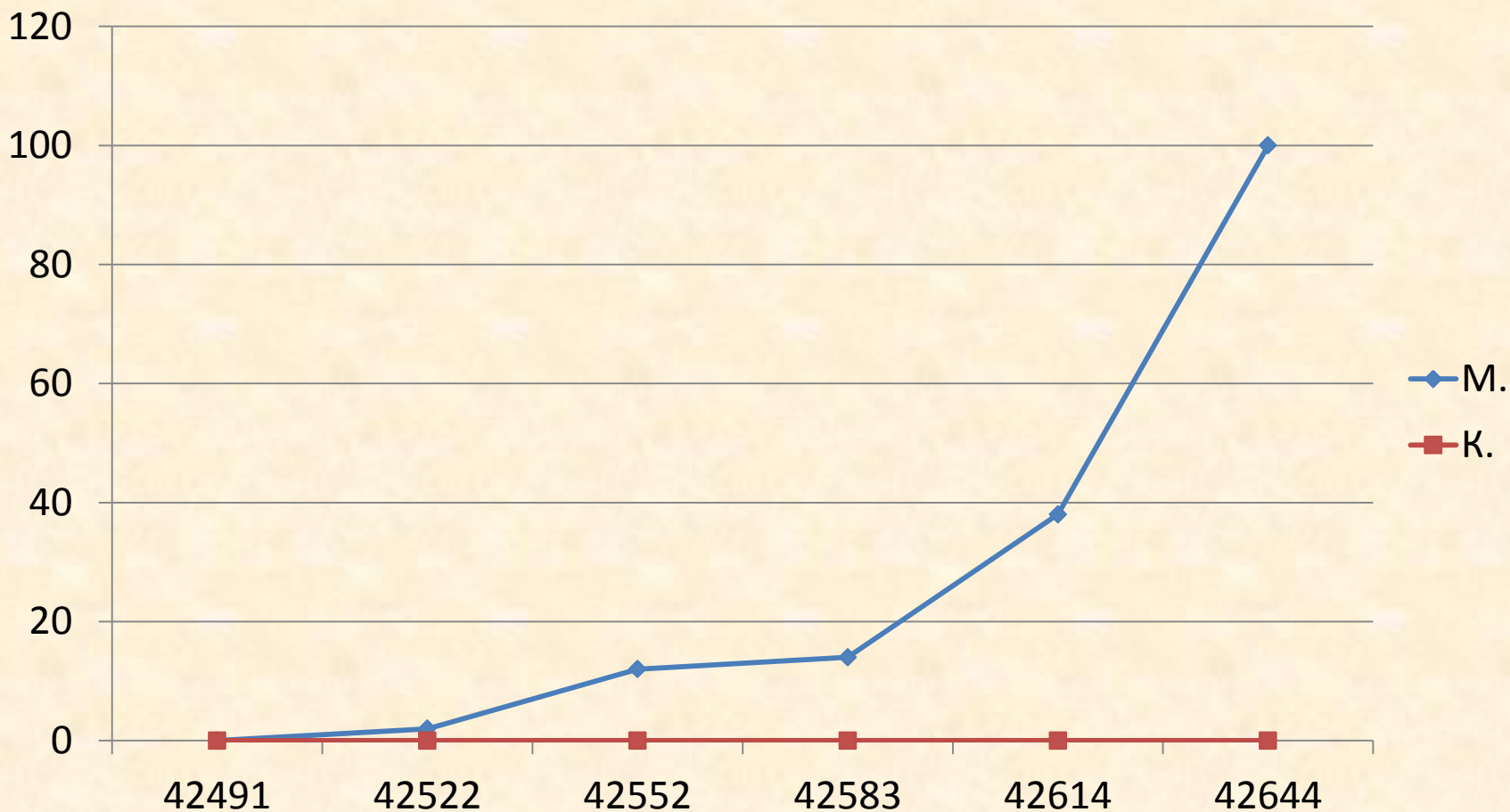
## Количество различных просьб с помощью PECS





# Сравнение эффективности реализации программ.

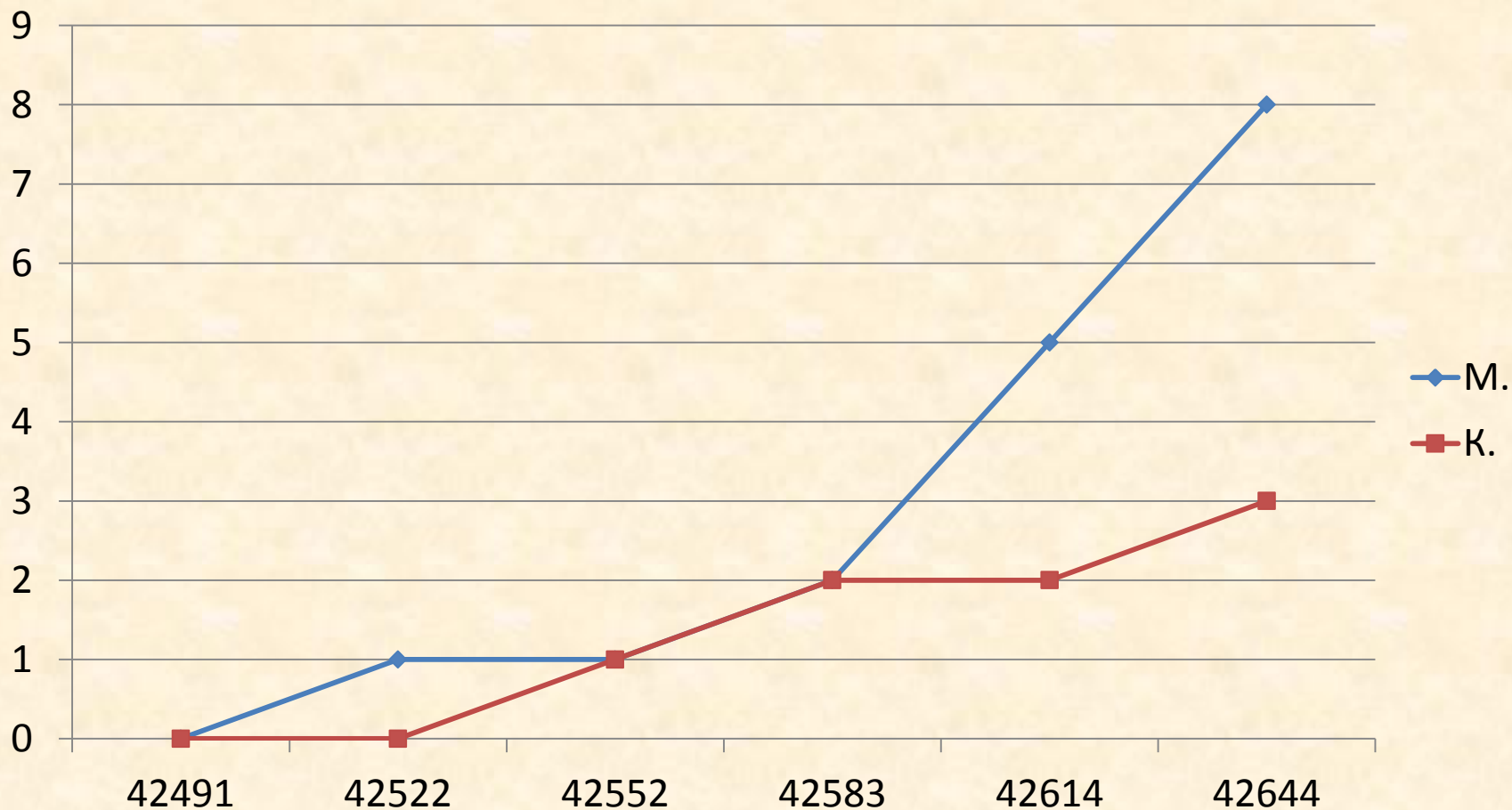
Количество различных просьб с помощью слов





# Сравнение эффективности реализации программ.

Самостоятельная игра, мин



# Сравнение эффективности реализации программ.

Моторная имитация, количество движений крупной моторики

