

Проблематика инклюзивного парка для детей с РАС

Презентация диплома «Парк с интеграцией
сенсорных зон для детей-аутистов»

Докладчик: М.А. Афонина

Москва, 2017

Инклюзивный парк

Составные элементы



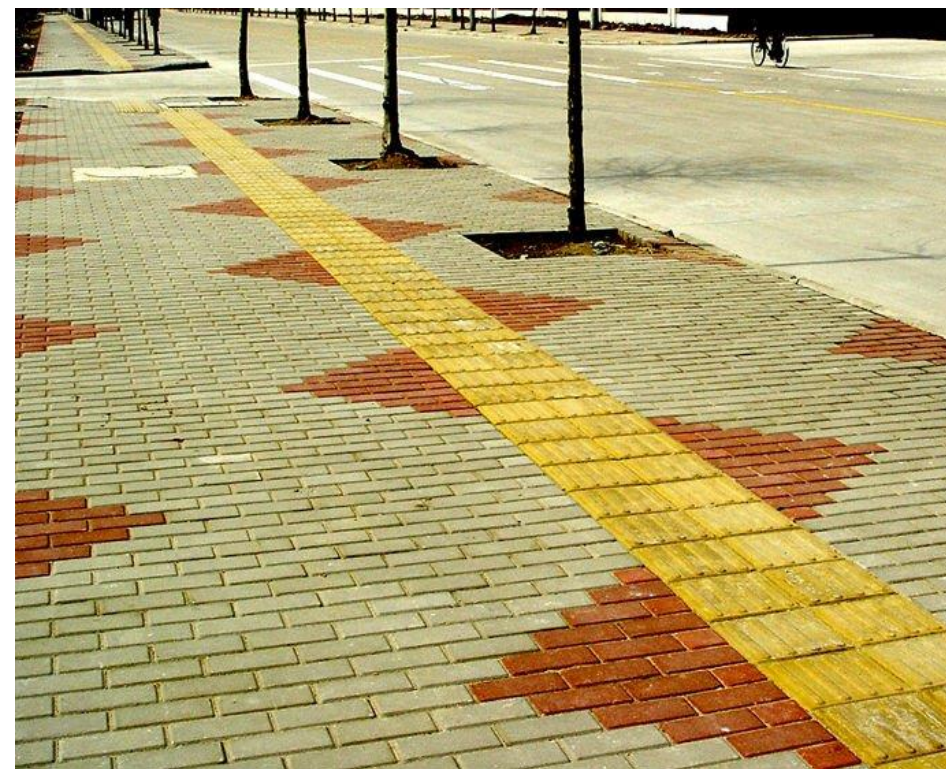
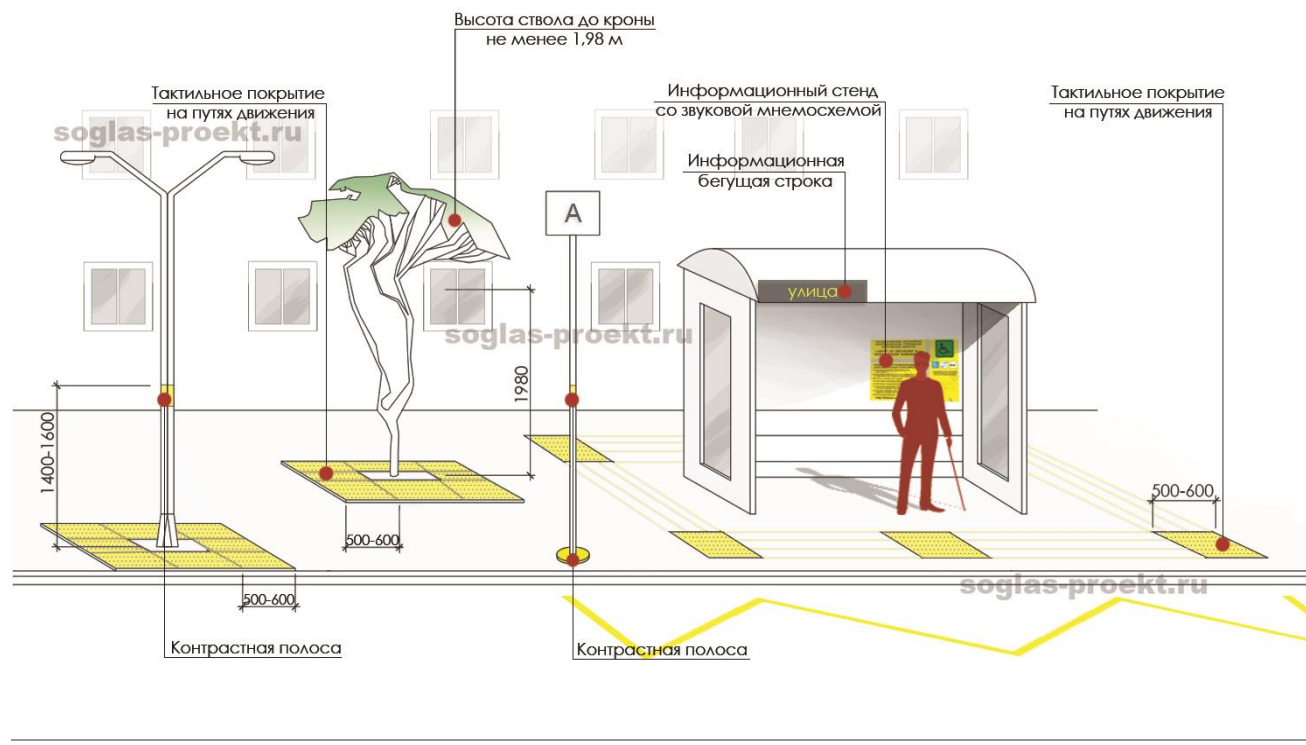
инклюзивное
пространство



ландшафтный
объект

**Варианты создания инклюзивного
пространства встречающиеся
на улицах городов**

Широко распространено применение тактильного покрытия

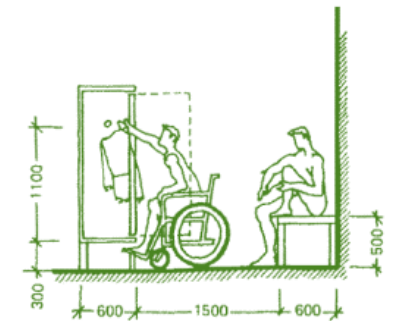
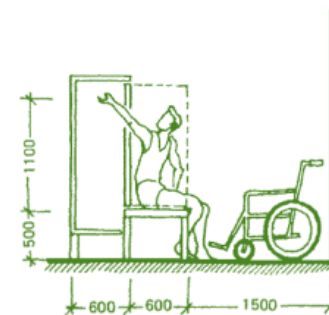
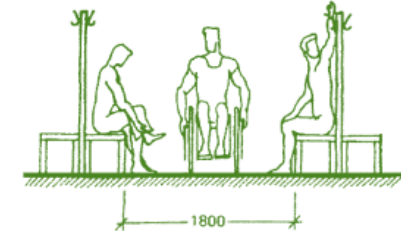
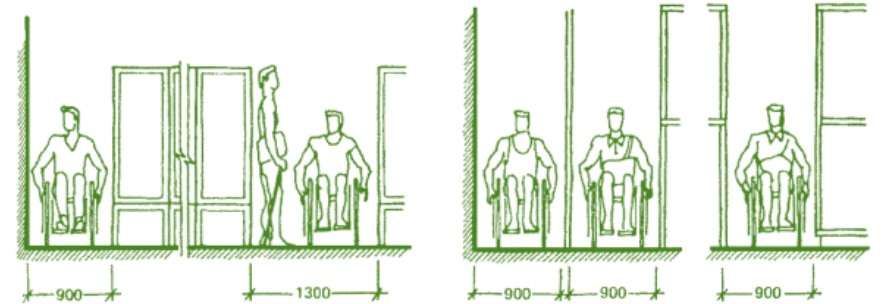
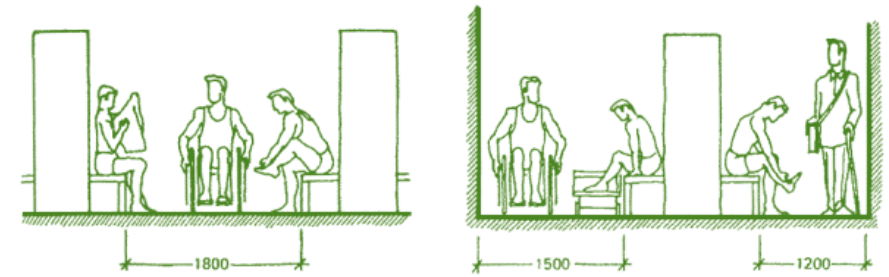


Нормы для проектирования доступной городской среды

Разработка проектной документации адаптации территорий для МГН* ведется с использованием следующих нормативных документов:

- СНиП 35-01-2001. Доступность зданий для инвалидов и МГН;
- СП 35-101-2001. Проектирование зданий с учетом доступности для маломобильных граждан;
- СП 35-102-2001. Жилая среда с планировочными элементами, доступными для инвалидов и МГН;
- СП 35-103-2001. Общие здания, доступные для МГН;

*МГН - маломобильные группы населения



Нормы МГН примененные при проектировании детских площадок



Два варианта использования принципов инклюзии в архитектуре



**Адаптация имеющихся
архитектурных решений**

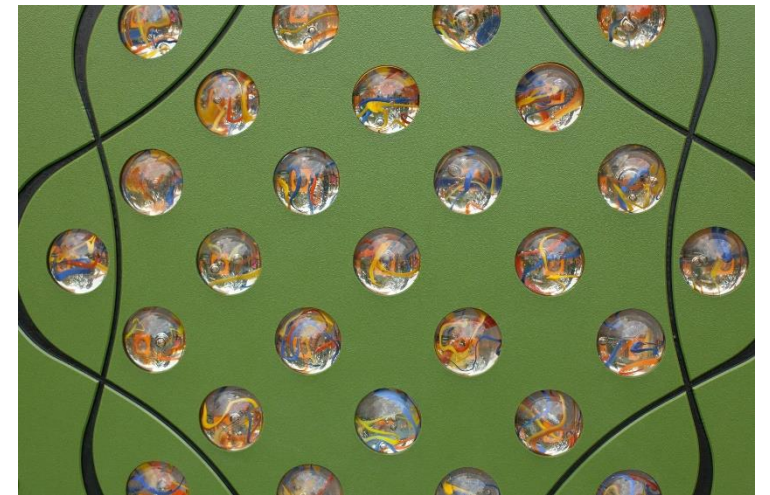


**Создание новой особой
инклюзивной среды**

Инклюзивная игровая площадка в ВДНХ



Особый подход к созданию инклюзивного пространства



**Существующие архитектурные решения,
которые могут быть использованы при
создании
инклюзивного парка для детей с РАС**

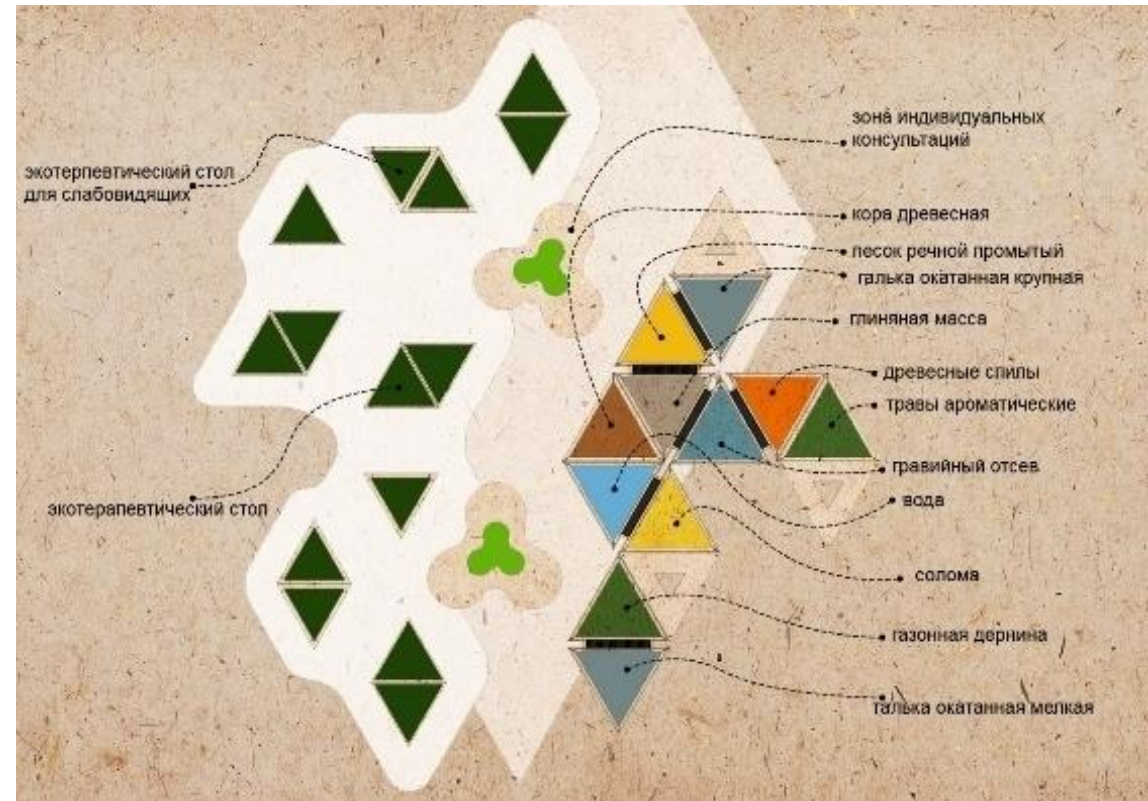
Отдельные объекты направленные на локальное сенсорное восприятие



Пространственные объекты



Сенсорные сады



Направленность на тактильное восприятие



Использование сенсорных объектов при создании инклюзивных парков

Сенсорный сад в Смоленске

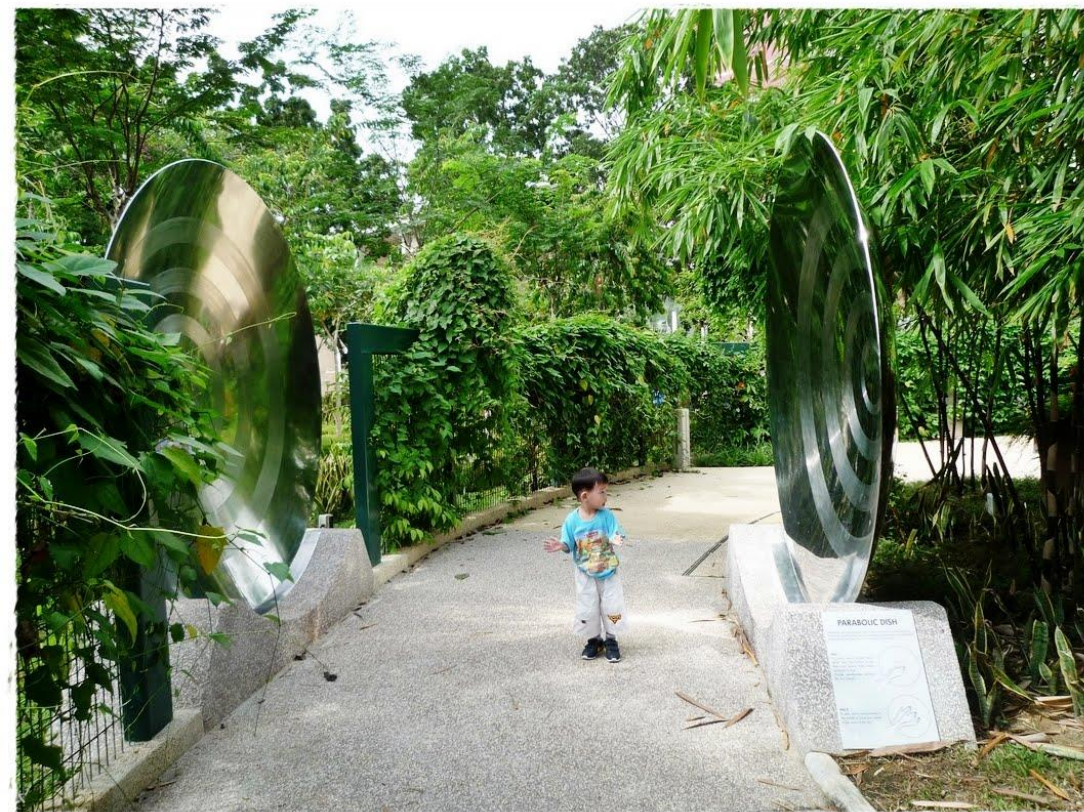
Расположен на территории Центра
психолого-медико-социального сопровождения



Сенсорный парк в Сингапуре



Объекты взаимодействующие с различными органами чувств



Мой дипломный проект

**МНОГОФУНКЦИОНАЛЬНЫЙ ПАРК
С ИНТЕГРАЦИЕЙ СЕНСОРНЫХ ЗОН
ДЛЯ ДЕТЕЙ-АУТИСТОВ В МОСКВЕ**



МНОГОФУНКЦИОНАЛЬНЫЙ ПАРК С ИНТЕГРАЦИЕЙ СЕНСОРНЫХ ЗОН ДЛЯ ДЕТЕЙ-АУТИСТОВ В МОСКВЕ

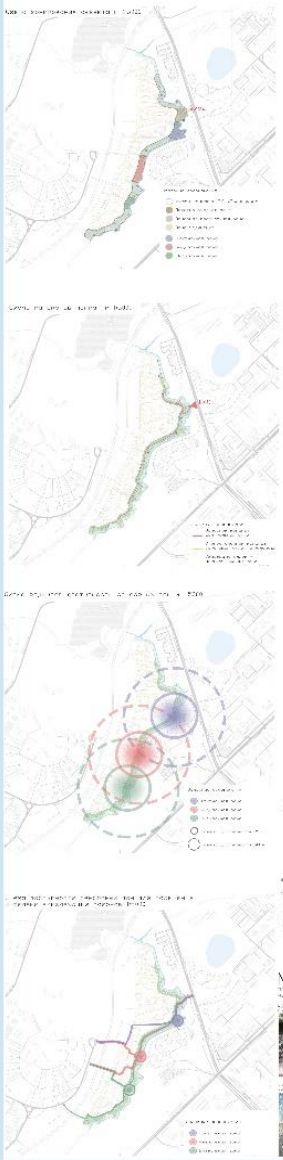
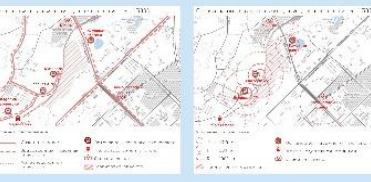
АУТИЗМ

Проблема не в том, кто ты, а в том, как ты себя чувствуешь.

Нужна не терапия, а понимание. Нужна не помощь, а участие. Нужна не забота, а уважение. Нужна не опека, а поддержка.

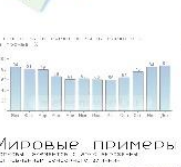
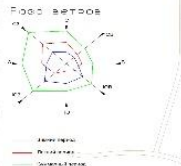
Сенсорные зоны для детей с аутизмом

основная обстановка	осветительная зона	звучащая обстановка	тактильная обстановка	информационная обстановка
осветительная обстановка	информационная обстановка	звучащая обстановка	тактильная обстановка	информационная обстановка
осветительная обстановка	информационная обстановка	звучащая обстановка	тактильная обстановка	информационная обстановка

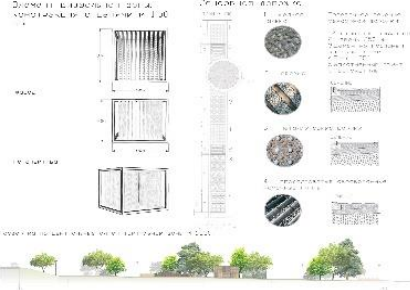


Генплан парка м 1:500 Основные виды сенсорного восприятия

- ### Скарифика генплана
- Экзотический сад
 - Сад
 - Земляничные поля
 - Травяной сад
 - Высокая трава
 - Сад
 - Травяной сад
 - Чайный сад
 - Площадка для игр
 - Летняя площадка
 - Сад
 - Травяной сад
 - Площадка для игр
 - Сад
 - Летняя площадка
 - Сад
 - Площадка для игр



ТАКТИЛЬНАЯ ЗОНА



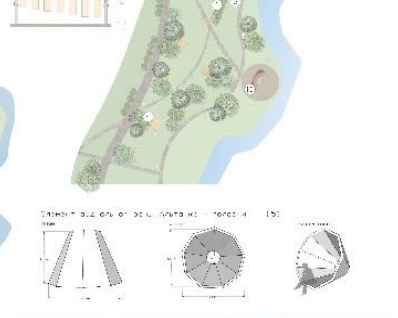
Фрагмент генплана тактильной зоны м 1:250



АУДИАЛЬНАЯ ЗОНА



Фрагмент генплана аудиальной зоны м 1:250

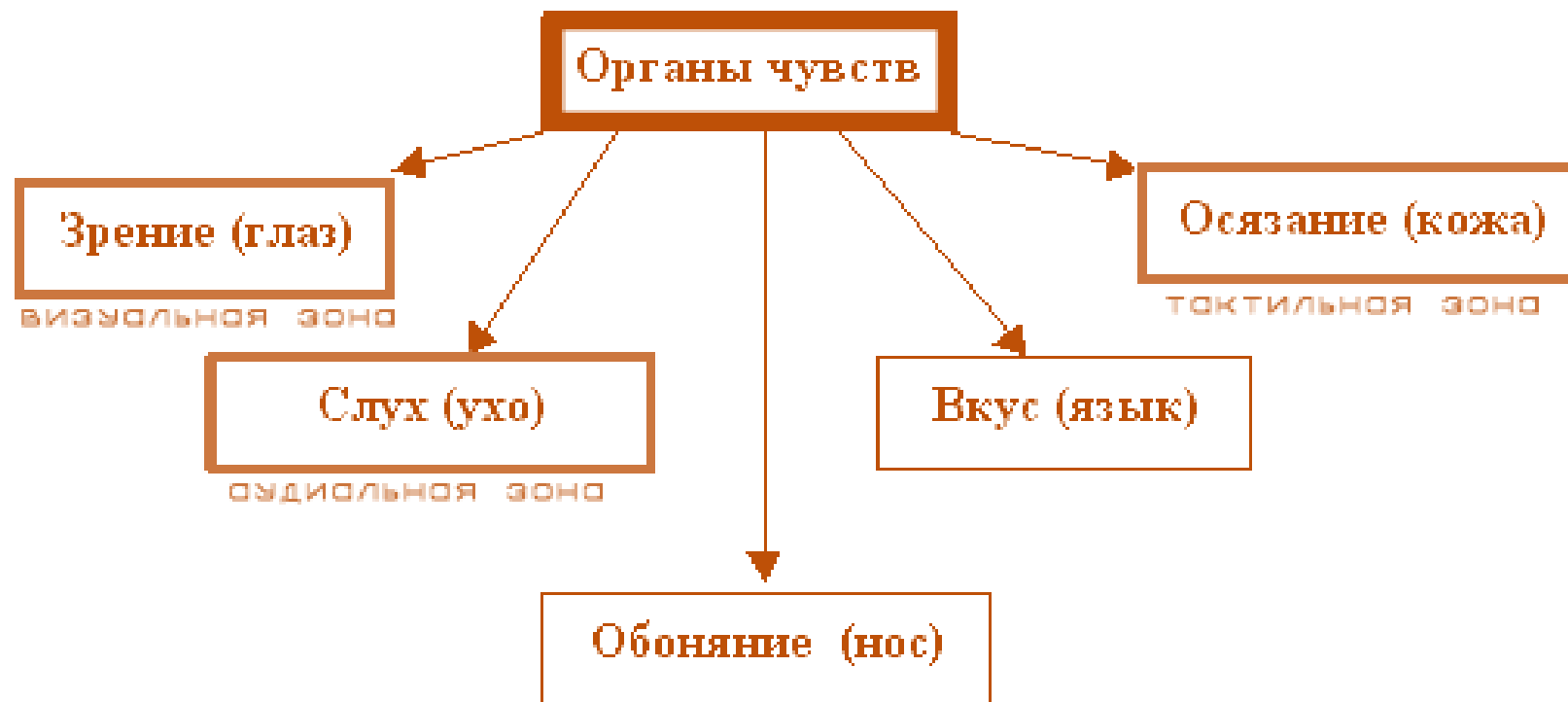


ВИЗУАЛЬНАЯ ЗОНА



Фрагмент генплана визуальной зоны м 1:250



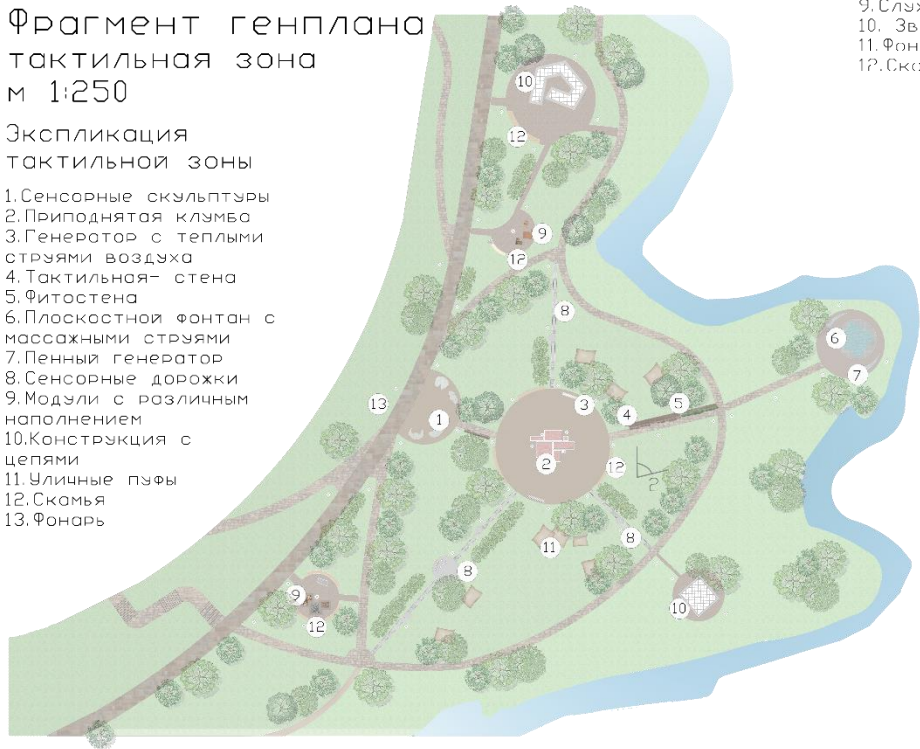


Три сенсорных зоны

Фрагмент генплана
тактильная зона
м 1:250

Экспликация
тактильной зоны

1. Сенсорные скульптуры
2. Приподнятая клумба
3. Генератор с теплыми струями воздуха
4. Тактильная стена
5. Фитостена
6. Плоскостной фонтан с массажными струями
7. Пенный генератор
8. Сенсорные дорожки
9. Модули с различным наполнением
10. Конструкция с цепями
11. Уличные пыфы
12. Скамья
13. Фонарь



Фрагмент генплана
аудиальная зона
м 1:250

Экспликация
аудиальной зоны

1. Золотая арфа
2. Водопад
3. Имитационный ксилофон
4. Имитационный металлофон
5. Воздушные колокольчики
6. Водяная мельница
7. Альтанка-голосник
8. Парные противоположные ружья
9. Слуховой раштруб
10. Звучковой локатор
11. Фонарь
12. Скамья



Фрагмент генплана
визуальная зона
м 1:250

Экспликация
визуальной зоны



1. Декоративный ветряк
2. Фонтан с подсветкой
3. Коллеидоскоп
4. Коллеидоскоп в рост человека
5. Деревянный нос или
6. Клумба с мультисенсорным цветником
7. Клумба с мультисенсорным цветником и местом отдыха
8. Тепловая напольная
9. Светные светильники
10. Витражная беседка
11. Цветные стеклянные шимы
12. Скамья
13. Узкие зеркальные светильники
14. Пергола
15. Аркада с подвеской
16. Фонарь

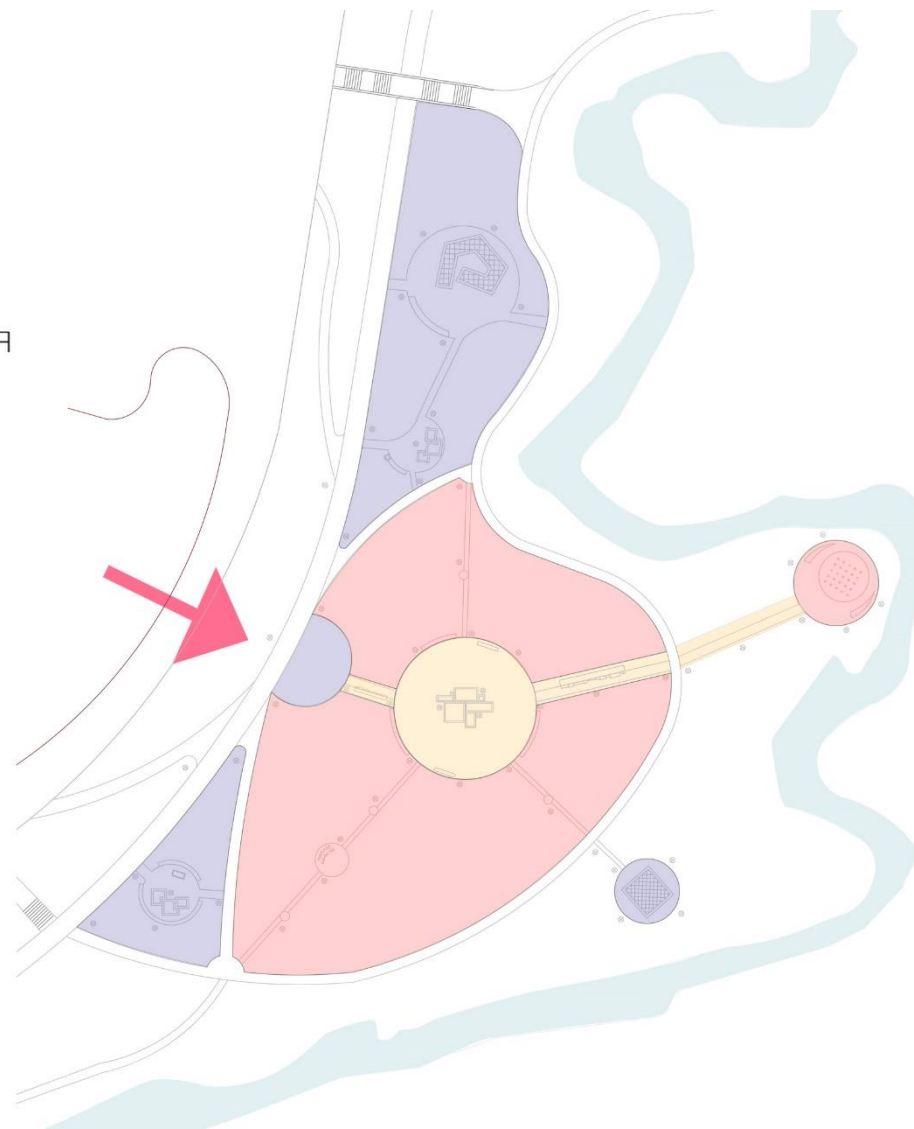


Тактильная зона

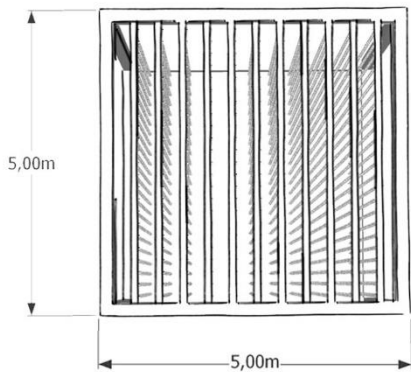
Зонирование
ТАКТИЛЬНОЙ
ЗОНЫ

Условные обозначения

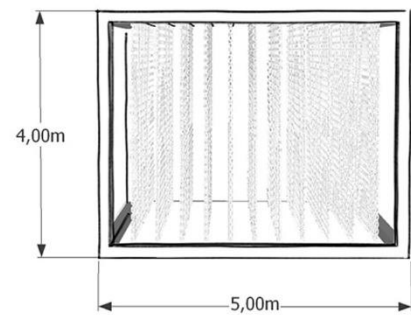
-  Зона ощущения стопами
-  Зона ощущения ладонями
-  Зона ощущения всем телом



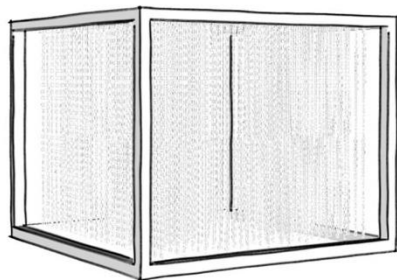
Элемент тактильной зоны, Конструкция с цепями м 1:50 план



Фасад

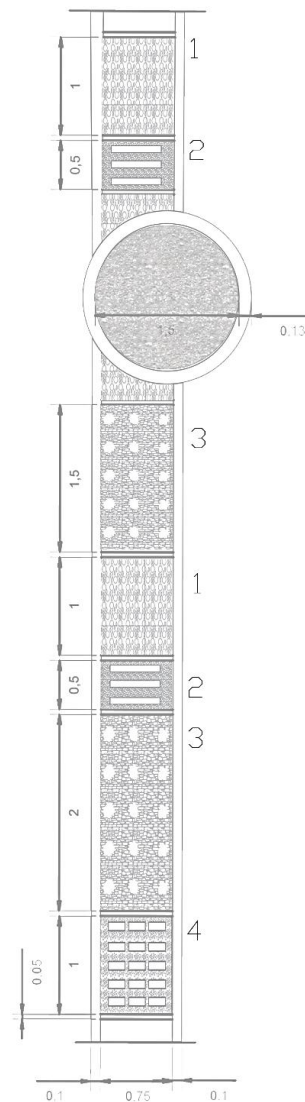


перспектива



Сенсорная дорожка

ПЛАН М 150



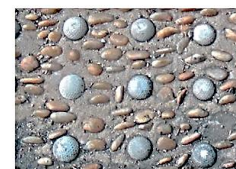
1 – мелкая галька



2 – бревна



3 – металлические шарики



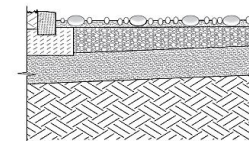
4 – продолговатые обработанные каменные плиты



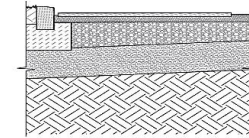
Поперечное сечение сенсорной дорожки:

1. Контактное покрытие
2. Щебень 250 мм
3. Цементно-песчаный раствор 50 мм
4. Песок 350
5. Уплотненный грунт
6. Геотекстиль

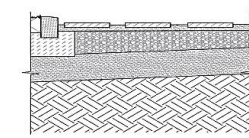
СЕЧЕНИЕ



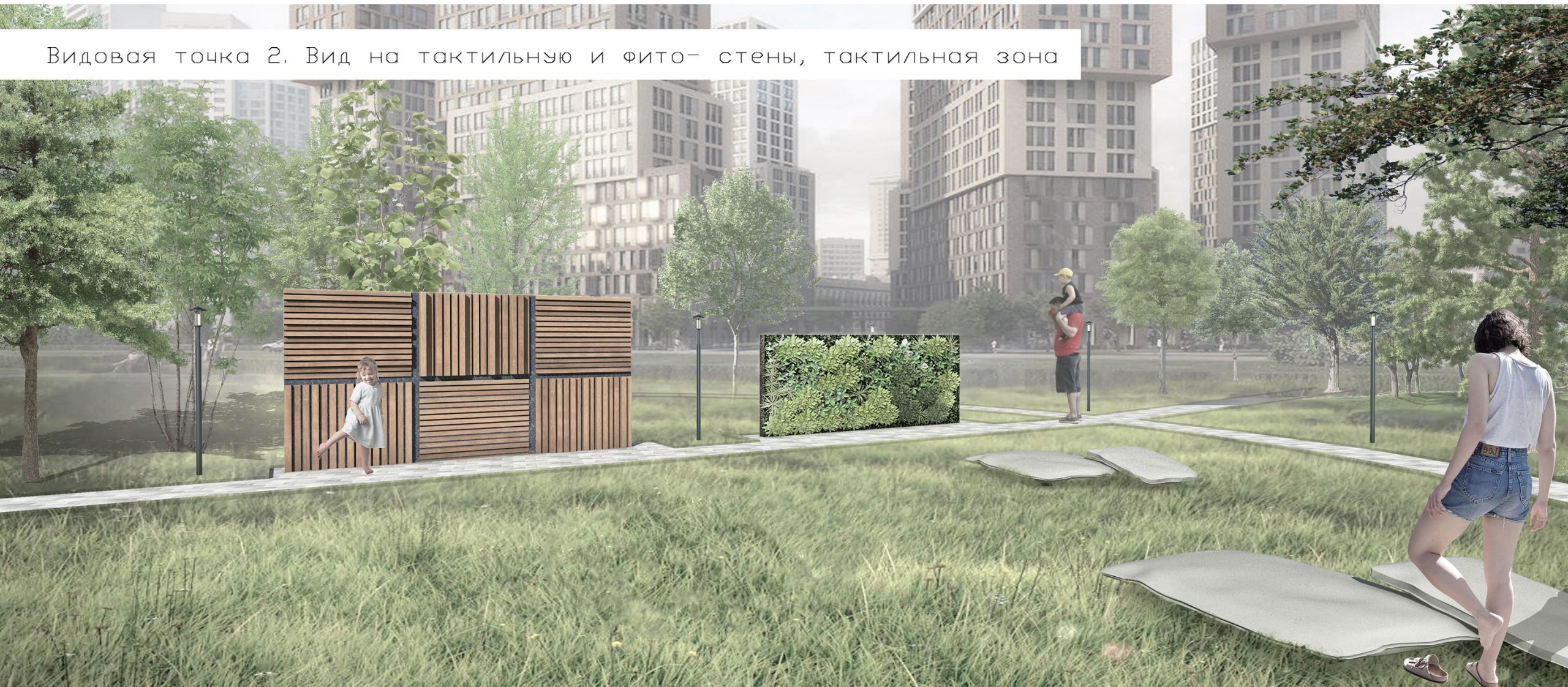
СЕЧЕНИЕ



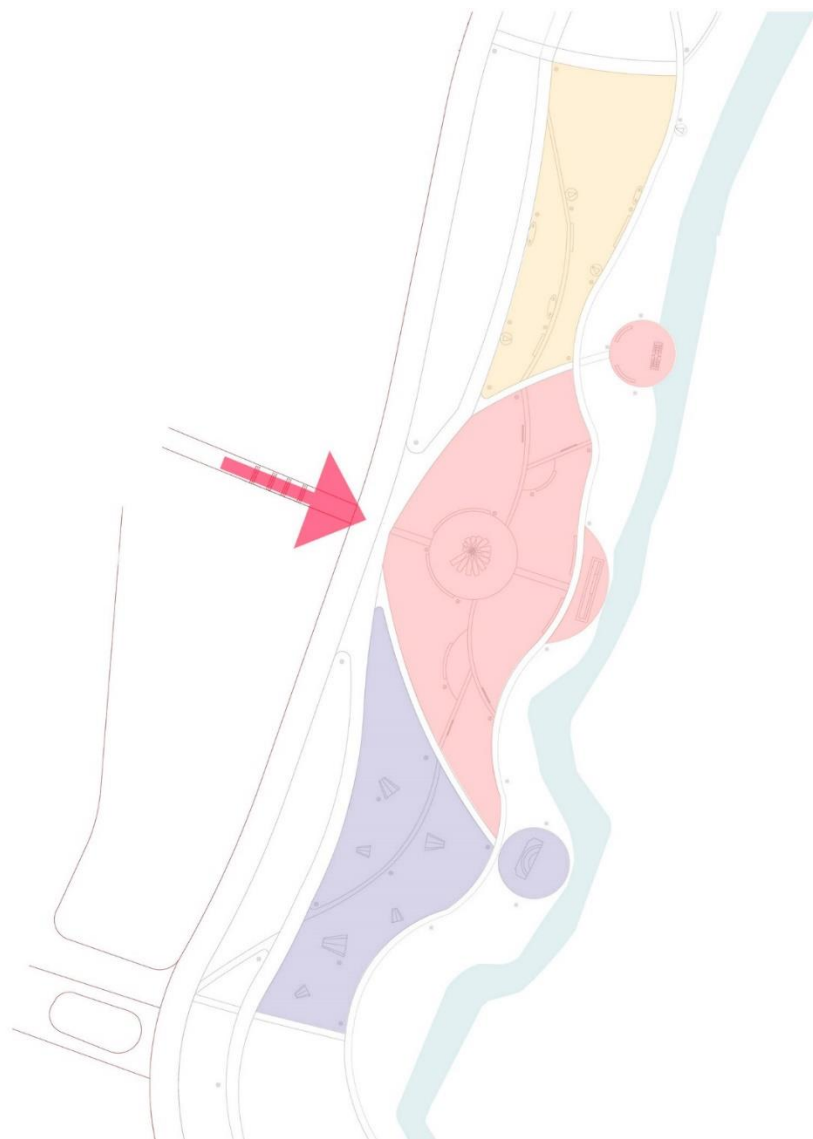
СЕЧЕНИЕ



Видовая точка 2. Вид на тактильную и фито- стены, тактильная зона






Аудиальная зона



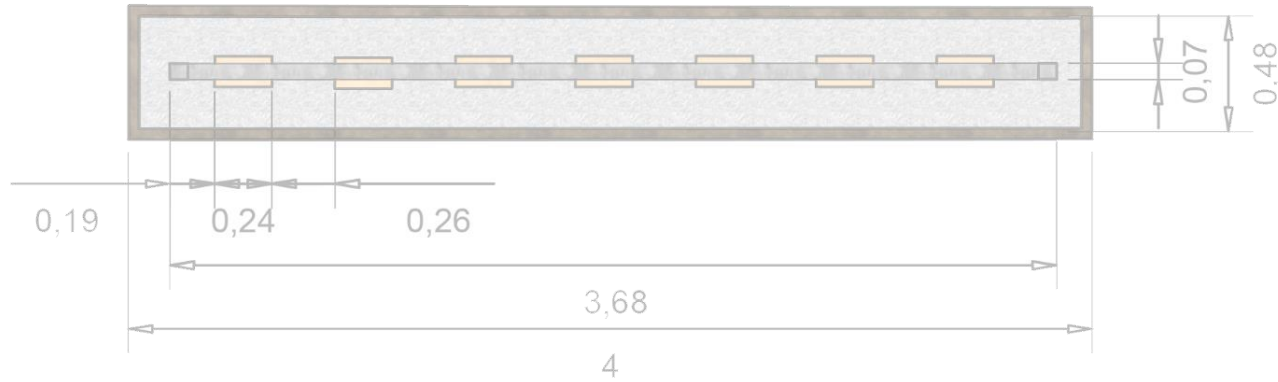
Зонирование аудиальной зоны

Условные обозначения

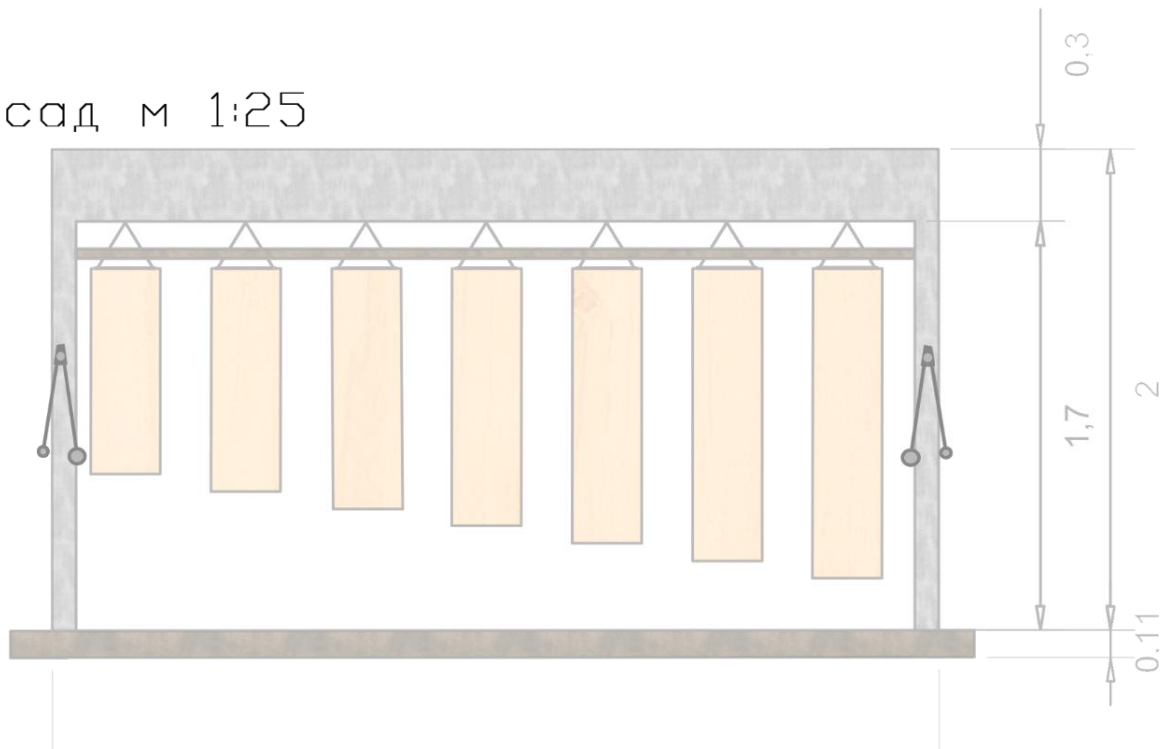
-  Зона активного звучания
-  Зона звуковой коммуникации
-  Зона тишины

Штативный ксилофон

План м 1:25

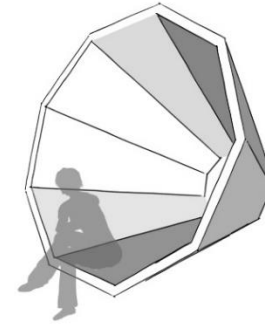


Фасад м 1:25

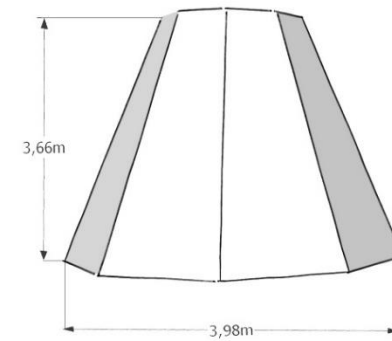


Элемент аудиальной зоны,
Альтанка – голосник м 1:50

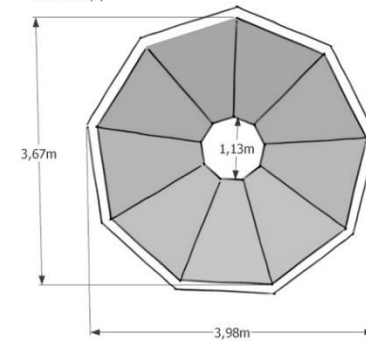
перспектива



план



Фасад






Видовая точка 3. Вид на водопад, аудиальная зона

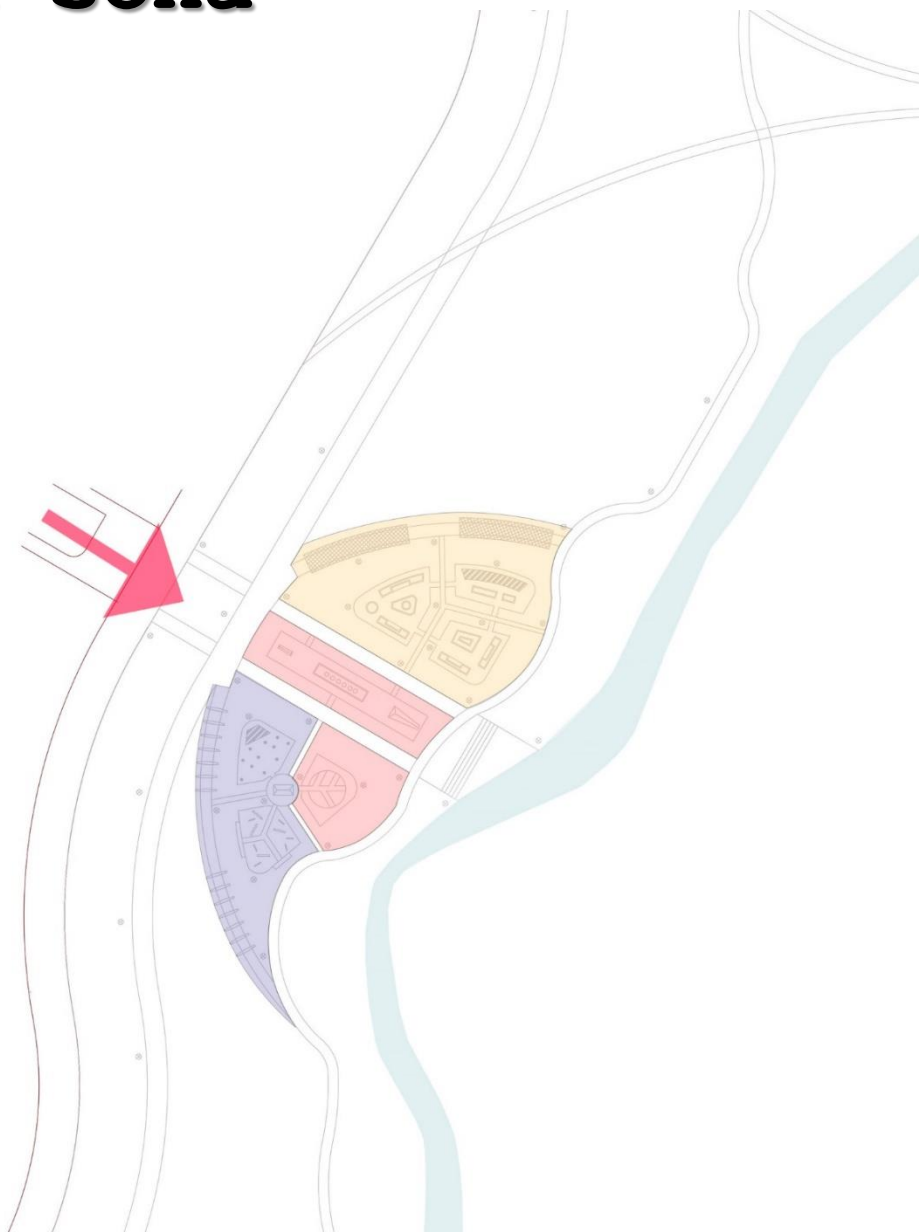


Визуальная зона

Зонирование
визуальной
зоны

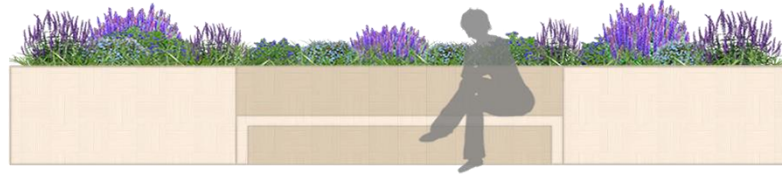
Условные обозначения

-  Зона монохромного
цветочного оформления
-  Зона полихромного
светового оформления
-  Зона зеркал

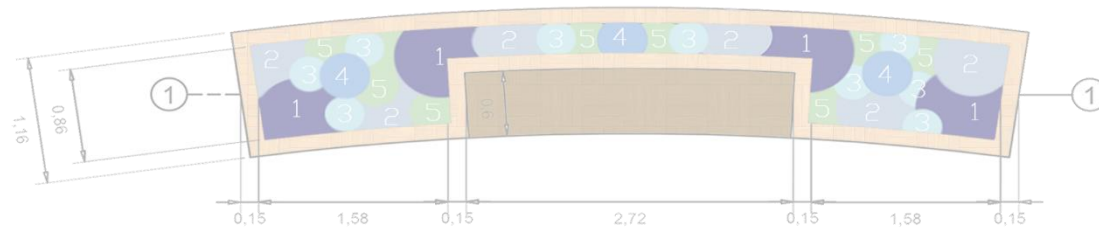


Клумба с монохромным цветником и местом отдыха м 1:25

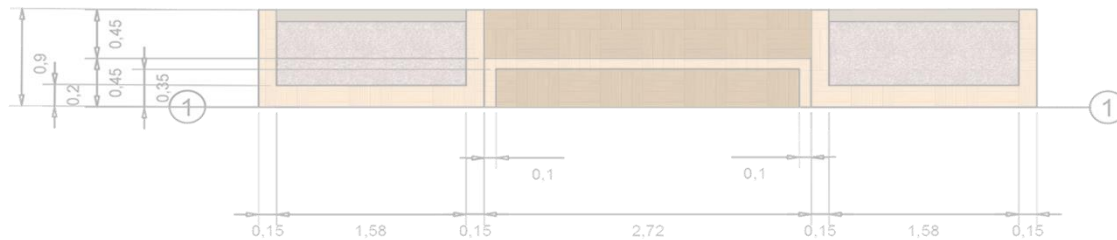
Фасад



План



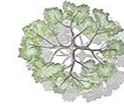
Разрез 1-1



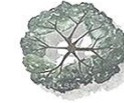
Ассортимент клумбы

- | | |
|----------------------|------------------------|
| 1. Шалфей дубравный | 4. Иссоп лекарственный |
| 2. Анхуза лазуревая | 5. Тимьян ползучий |
| 3. Незабудка садовая | |

Ассортиментная ведомость деревьев и кустарников визуальной зоны



Клен остролистный



Вяз гладкий



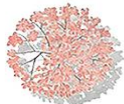
Дуб черешчатый



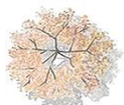
Можжевельник виргинский



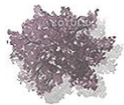
Сосна веймутова



Клен красный



Карагана древовидная



Сирень венгерская



Граб обыкновенный

Видовая точка 4. Вид на цветные стеклянные ширмы, визуальная зона



Выводы:

- принципы «доступной среды» не могут полноценно решить проблему адаптации инвалидов в социокультурную среду, без учета людей с ментальными нарушениями, в том числе РАС;
- следует создать нормативную базу для проектирования парков с учетом особенностей детей с РАС;
- наблюдается недостаток опыта в создании инклюзивных парков;
- необходим переход от адаптации пространства к разработке самостоятельных инклюзивных объектов.

Спасибо за внимание!

